



nexus
INGROUPE

Nexus erbjudande

Sambruk 2024-05-07

Stefan Runneberger

Business Development

CO PUBLIC
Nexus property

Nexus är en del av IN Groupe



IN Groupe

A partner of the French government for close to 500 years, IN Groupe offers identity solutions and secure digital services, at the leading edge of technology and integrating electronics and biometrics.

From components to services and from documents to interoperable systems, IN Groupe is a global specialist in identity and secure digital services. The institution plays a daily role in facilitating everyone's life: helping states exercise their sovereignty, citizens protect their identity and businesses preserve their integrity. Whatever the issue, IN Groupe, a company for digital sovereignty, contributes to asserting a fundamental right for everyone: the right to be you



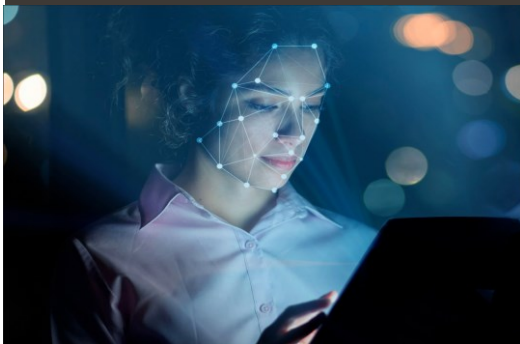
nexus
INGROUPE

Fokus på eIDAS:

- **Elektroniska ID**
- **Autentisering, access**
- **Elektroniska signaturer**
(betrodde tjänster)

Identitet, Inloggning, Portal och e-Signering

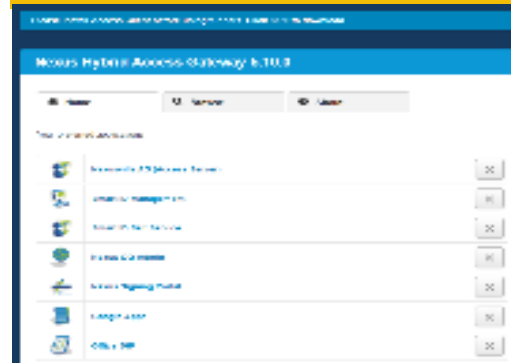
Identiteter



Autentisering



Portal



e-Signering



TjänstID

- Identiteter för anställda:
 - FotoID
 - Digitala ID
 - Fysiska ID (RFID)
- Verifierade av DIGG (LoA 3/4)
- eIDAS Substantial/High

Inloggning interna metoder

- Alla Nexus tjänstID
 - Specifika metoder
- Alla övriga metoder som stöds av Nexus
 - Speciallösning för delad utrustning via NFC

Portal - SSO

- Portal som presenterar alla tillgängliga tjänster
- Auktorisation – behörighet
 - Integrerad med kundens användarkatalog
- SSO till vald tjänst (SAML, OIDC)

e-Signering

- Enkelt flöde för att skapa olika typer av uppdrag
- Standard API:er för integration med tjänster
- Signering av dokument och transaktioner

Olika bärare

- Plastkort: många varianter
- Mobila ID: mobiler, plattor
- Certifikat på dator (PC)
- Andra bärare: Yubikey etc

Inloggning externa eID

- Via alla DIGG-godkända eID (Sweden Connect)
- Via alla eIDAS-godkända eID (Sweden Connect)

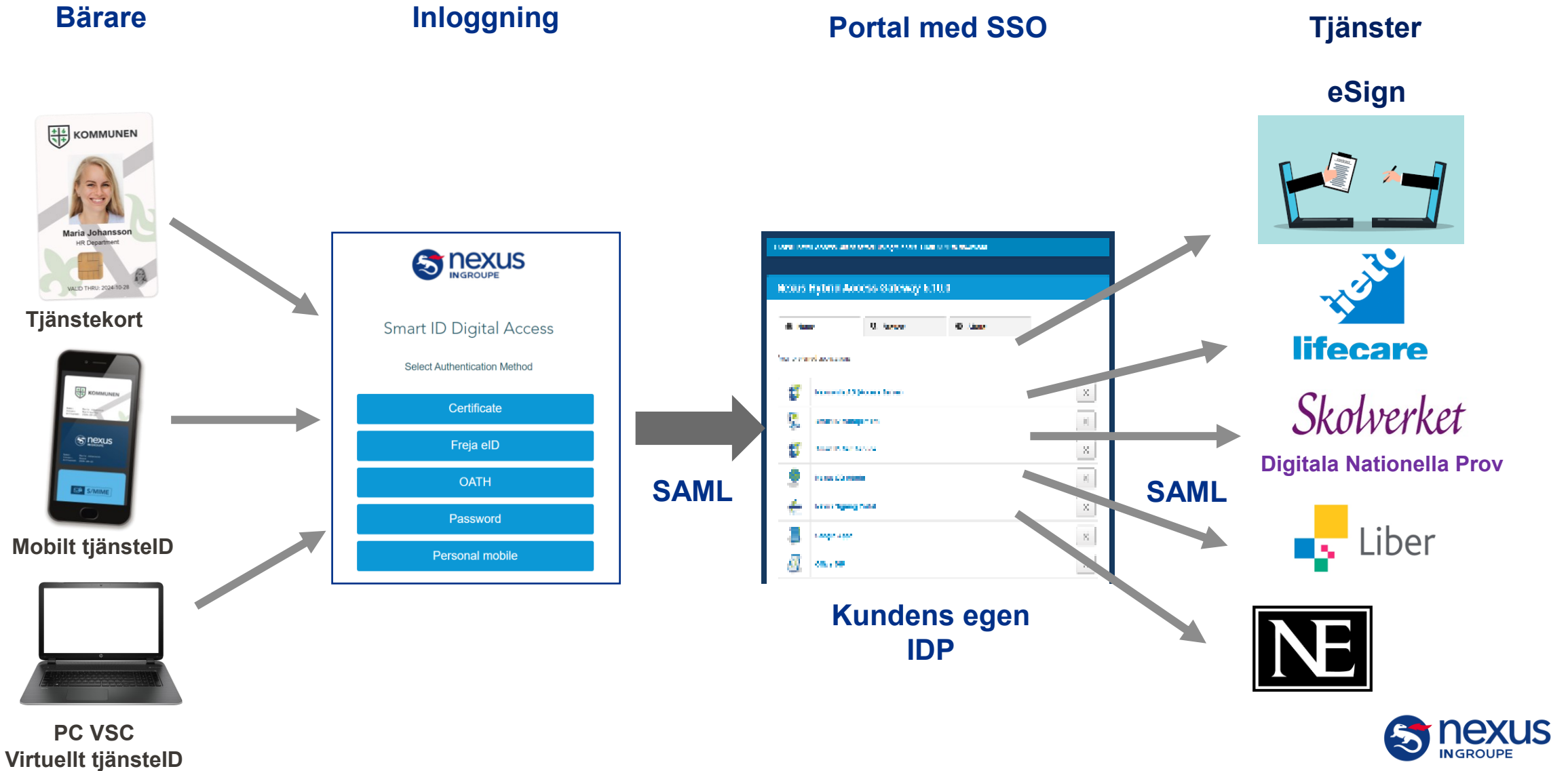
Anpassad visning

- Både interna och externa tjänster
- Visar de tjänster en användare är behörig till
- Kan kräva step-up inloggning

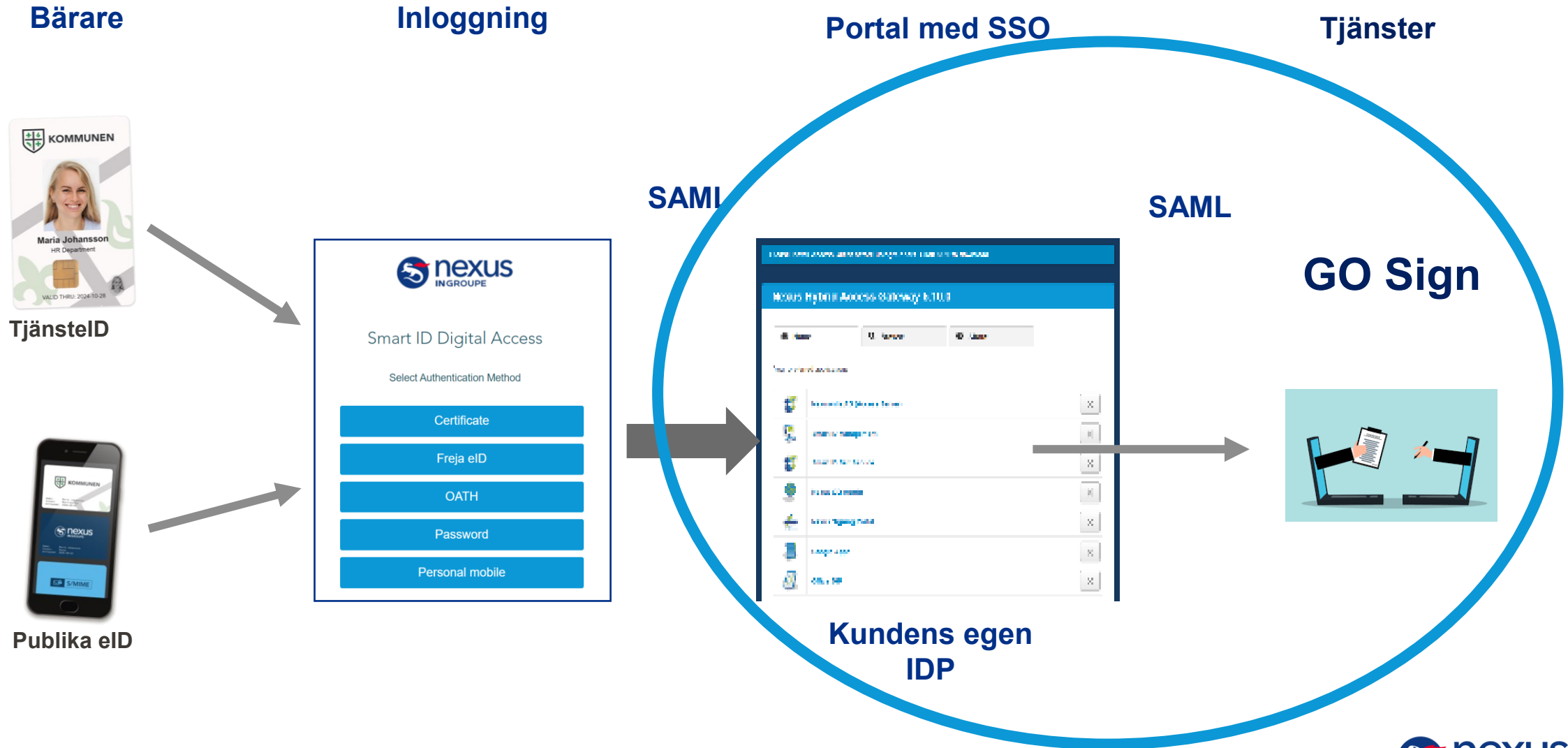
Teknik

- Stöd för Avancerade signaturer
- Inom kort stöd för Kvalificerade signaturer (QES)
- Integrerad med Sweden Connect
- Ger grön bock i Adobe Reader

TjänstID, Inloggning och Access



Inloggning, access och underskrifter





nexus
INGROUPE



Nexus GO Sign – löser verksamhetens alla behov av elektroniska underskrifter

CO PUBLIC
Nexus property

GO Sign är en svensk paketering av en väl etablerad signeringstjänst:

- Finns idag i Danmark, Norge, EU
- Följer fullt ut eIDAS specifikationer
- Finns både som "Avancerad" och som "Kvalificerad"

Compliance Levels

Level of Assurance *Tillitsnivå*

Typical uses cases

High *Tillitsnivå 4*

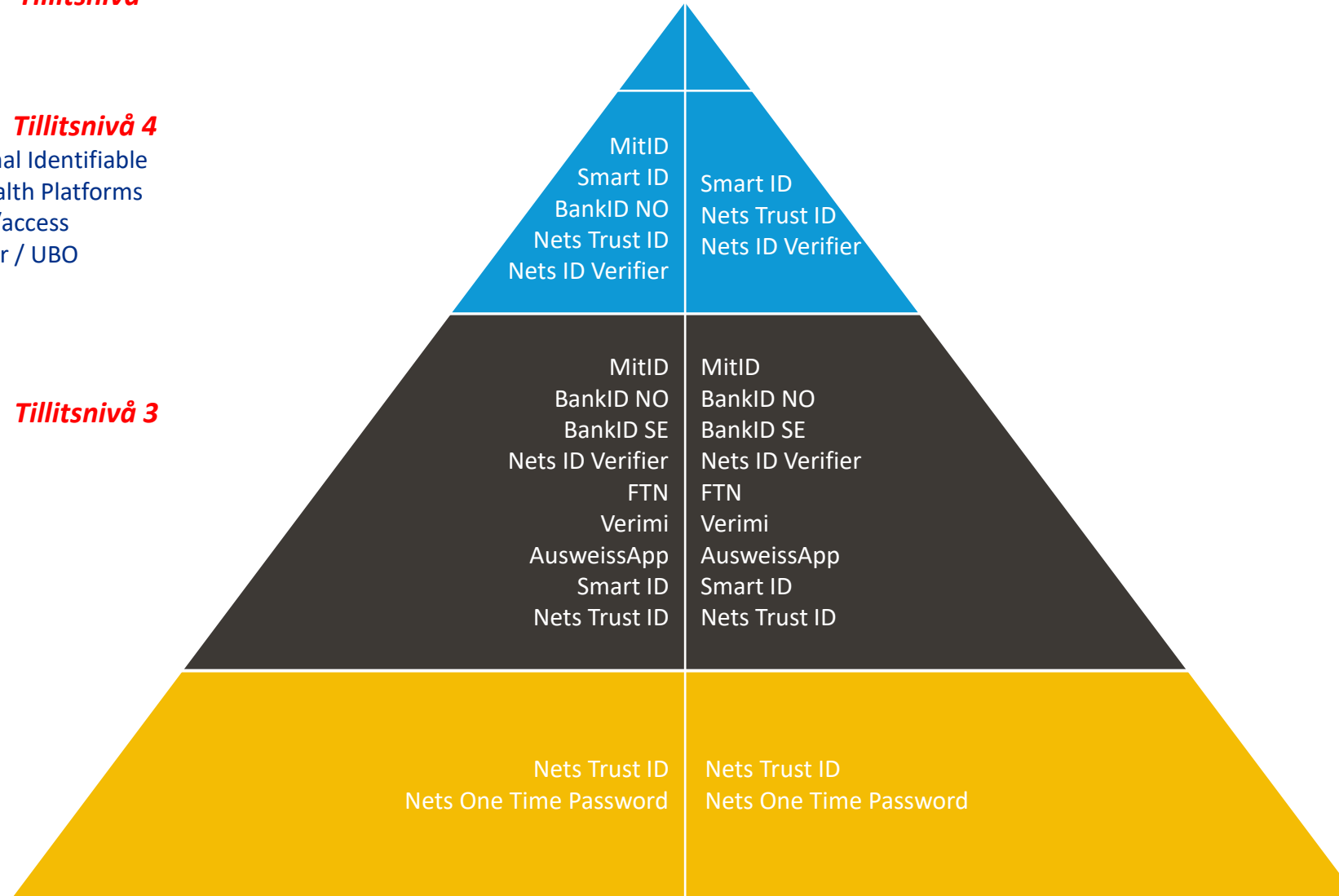
- Safeguarding Personal Identifiable Information and Health Platforms – onboarding/login/access
- Know Your Customer / UBO

Substantial *Tillitsnivå 3*

- Age Verification
- Onboarding
- Consent

Low

- In-app approvals
- Two-factor authentication



Signature Validity

Typical use cases

QES *Kvalificerad*

- Investor Contracts
- Land Registry
- Will
- Notary documents

AES *Avancerad*

- Payment Approval 3DS
- Rental/Leasing
- Pension/Insurance
- Non-Disclosure Agreement

SES

- Online Banking Approvals
- Employee Agreement / Candidate Onboarding
- Terms & Conditions
- Parcel Delivery
- Consent

Lansering i flera steg:

Etapp 1 är i huvudsak en migrering av grundfunktionalitet som finns i GO PDF Signing

Lansering i flera steg:

Etapp 1 är i huvudsak en migrering av grundfunktionalitet som finns i GO PDF Signing

Etapp 2 ger möjlighet att koppla mot Sweden Connect

Lansering i flera steg:

Etapp 1 är i huvudsak en migrering av grundfunktionalitet som finns i GO PDF Signing

Etapp 2 ger möjlighet att koppla mot Sweden Connect

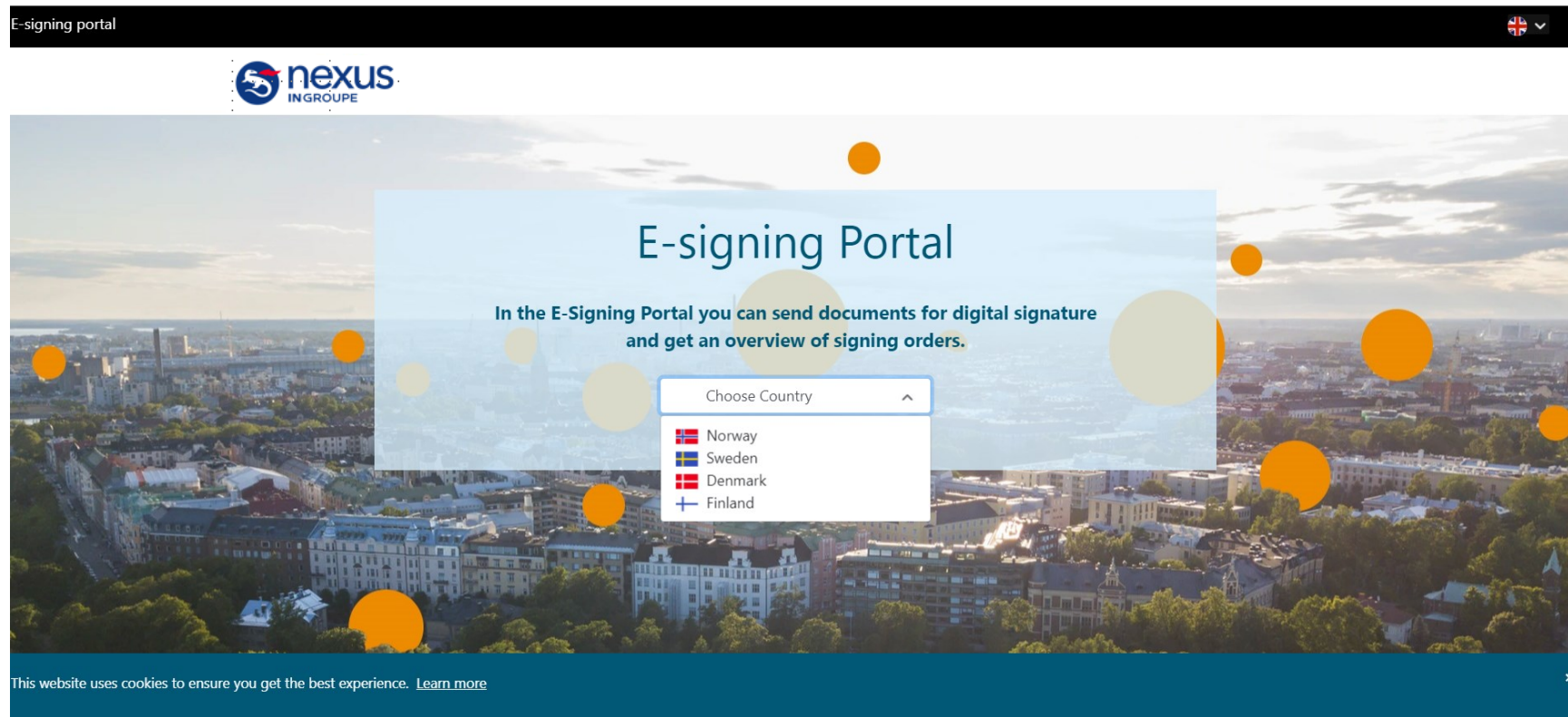
Etapp 3 innebär möjlighet till QES – Kvalificerade underskrifter

GO Sign – konceptet

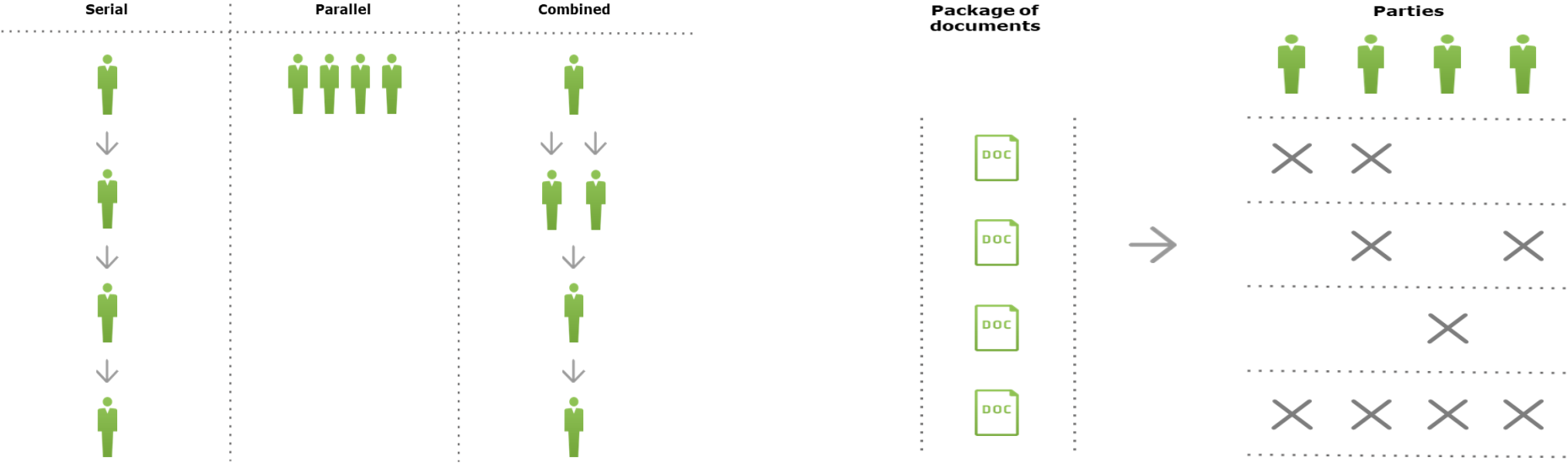
- Signeringsfunktionen är i grunden en europeisk (moln-)tjänst
 - Driftas i ett norskt datacenter med Nexus / IN Groupe som ansvariga
- Olika möjligheter till signering:
 - Indirekt signering – engångscertifikat (med möjlighet till "trusted root")
 - Direkt signering – med användarens signeringscertifikat

GO Sign – portal

- Portalfunktion för manuell signering av PDF-dokument



Konfigurera flöden



GO Sign – API:er

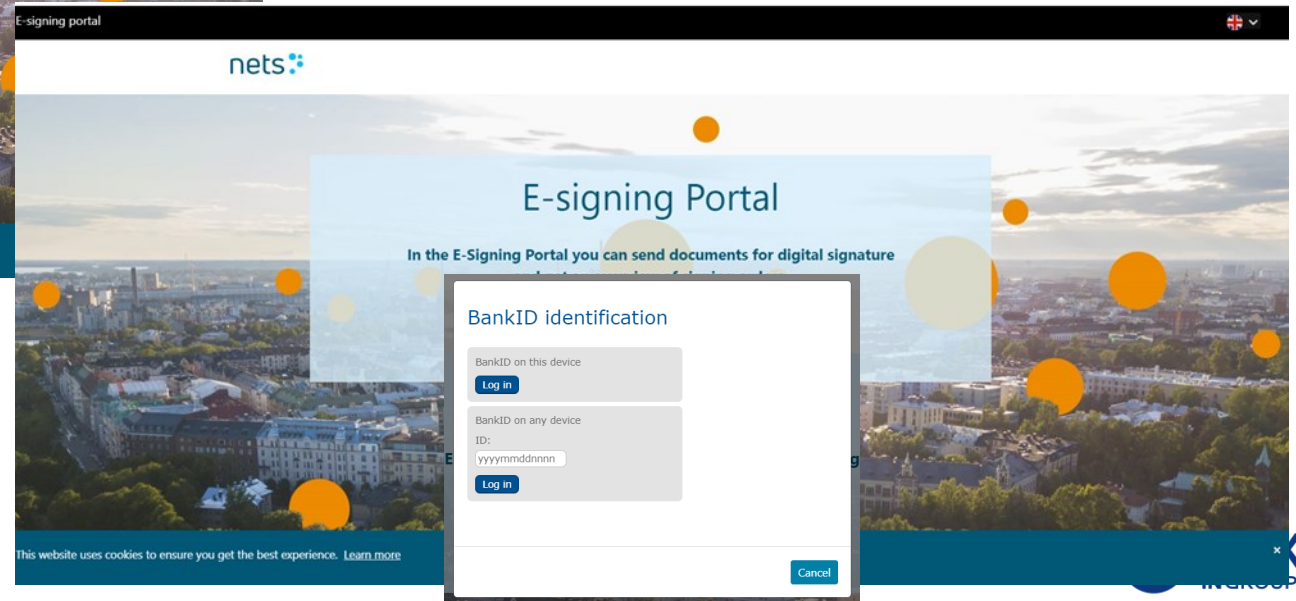
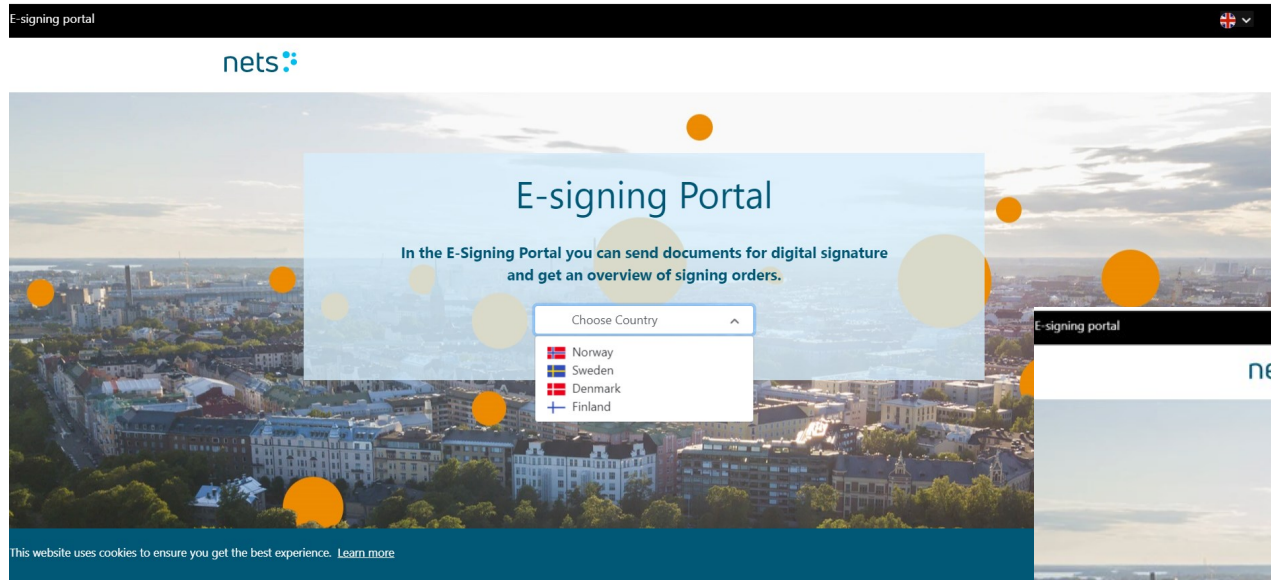
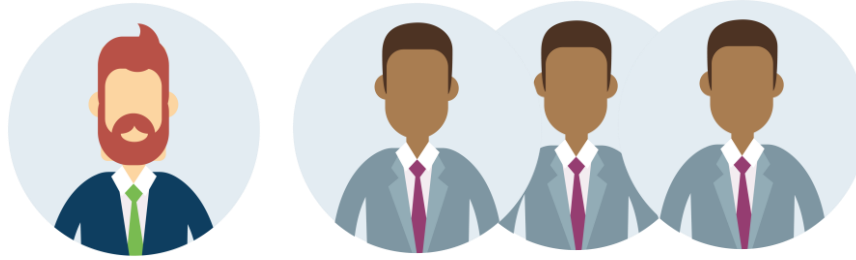
- Funktioner för signering av PDF och hash (#) – via API
- Avancerad stöd för både klient-signering och "server-side" signing via API:er

GO Sign – fler funktioner...

- Stöd för Long Term Validation (LTV)
- Separat valideringstjänst
- Möjlighet till arkivering
- Etc.



Välkommen att titta närmare på Nexus GO Sign!



Tack för visat intresse!

