

**2026-06-15**

**Informationsträff för formella  
medlemsrepresentanter i Sambruk**

**Föreningen Sambruk**



1

**Agenda**

- Statusuppdatering föreningen
- Pågående samverkan
- På gång, projekt
- Att starta en ny samverkan
- Omvärld och kommande regelverk som berör samverkan
- Formella kontakter?



2

# Föreningen Sambruk - nuläge

## Sambruk i siffror

**152**

**kommuner**

3 regioner • 5 förbund • 1 myndighet

**7,5 miljoner**

**invånare**

cirka 70 % av Sveriges befolkning

**19 län**

**från norr till söder**

medlemmar i stora delar av landet

**Sedan 2002**

**24 år av sambrukande**

lång erfarenhet av gemensam utveckling

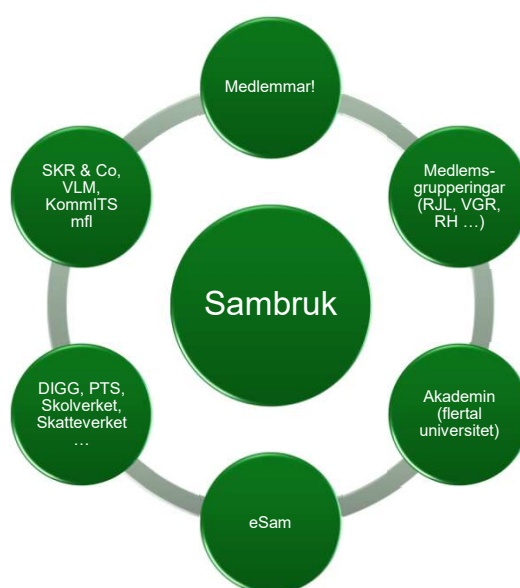
## En nationell arena för kommunal och regional samverkan

- Av, med och för medlemmarna
- Non-profit – vi delar på kostnaderna
- Samskapar i nätverk, projekt och förvaltning
- Liten kostnadseffektiv organisation
- Medlemskapet medför inflytande, delägarskap och möjlighet till internupphandling
- Allianser: offentlig sektor, akademi, näringsliv och civilsamhälle

Sambruk 

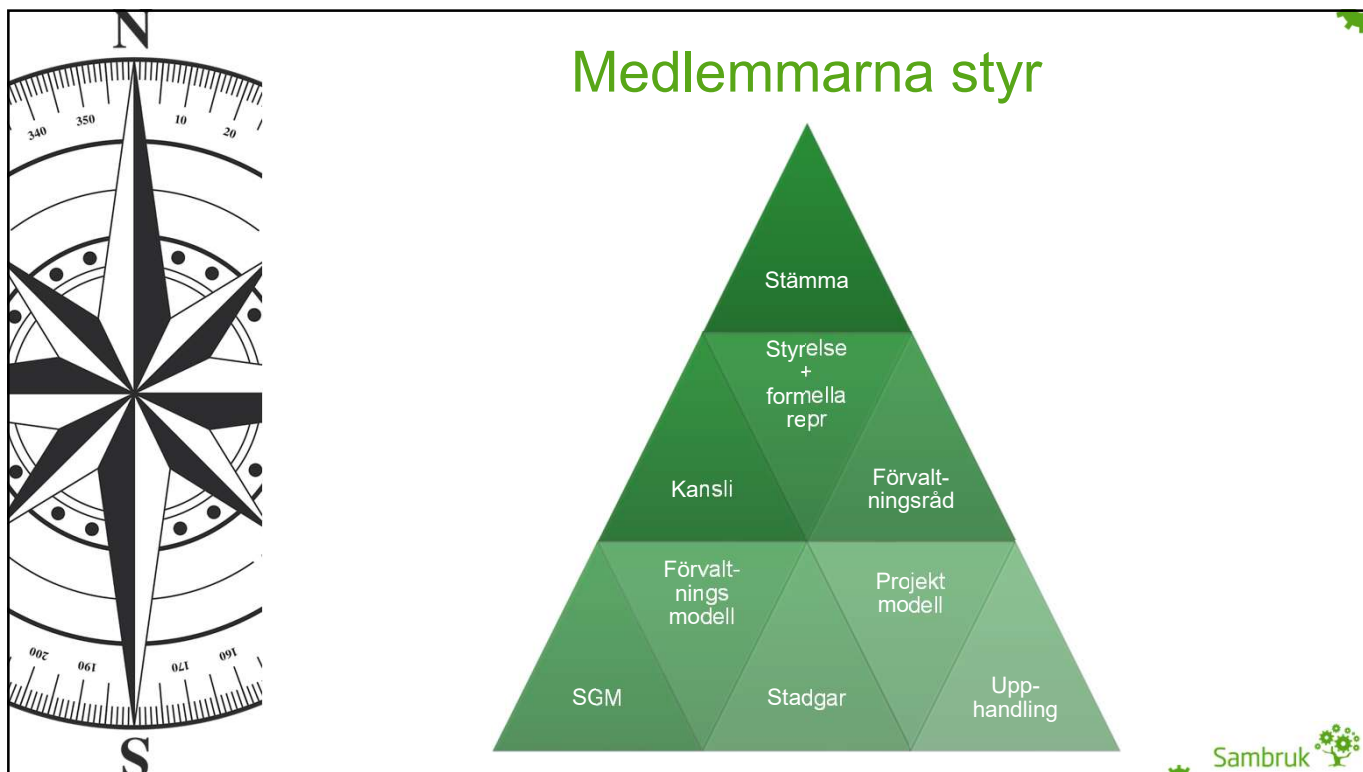
3

## Aktiva tillsammans



Sambruk 

4

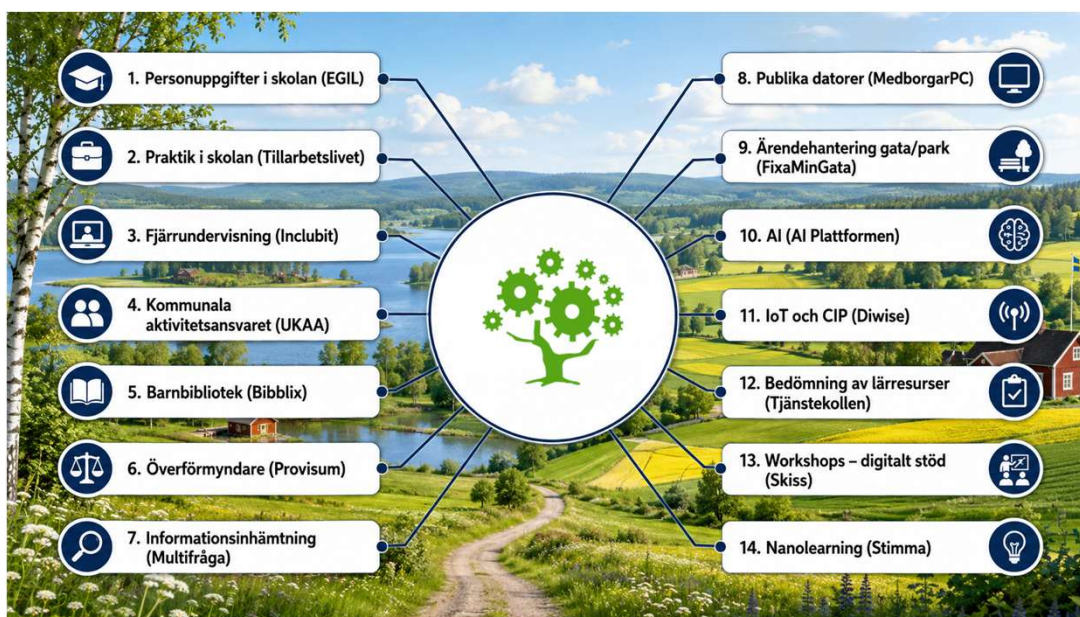


5



6

## Samverkanstjänster



7

## Nätverk



8



## Möjliga nya nätverk?

- Utvecklarnätverk
- Välfärdsbrottslighet
- Formella kontakter
- Processmodellering
- IT Säkerhet
- Kommunalförbunds nätverk
- Identitetshantering


9



## Gemensamma verktyg


- Samverka – samarbetsplattform
  - Fildelning
  - Planering
  - Chat
  - Enkäter
  - Workshop verktyg/Whiteboard
- Förvaltningsplaner
- Support
- Forum
- Dokumentation
- Event/konferens
- Digitala möten
- Stimma

10




## Projektportfölj (ex)

BlackoutBox	Samsyn	Scenarioverktyg	VR VäXR
Läsäventyret	SkolPC	DigidelGov	SVADA
Beredskap för en hållbar digitalisering	GAIA	CRA, NIS & LIS	VR Socialtjänst

Sambruk 


11



## Ny samverkan?

- Idé eller befintlig lösning
- Samverka fram erbjödande, t.ex.
  - Bakgrund, omfattning, syfte och mål, effekt?
  - Kravbild?
  - Intressenter?
  - Marknad?
  - Ekonomi?
  - Lagrum och efterlevnad?
- Sondera, skaka hand, besluta och kör!

<https://sambruk.se/utveckla-en-ide/>

Sambruk 

12

## Internupphandlingsundantaget (Teckal)

Sambruk är en gemensam, intern samverkanstruktur - inte ett marknadsköp.

### Kärnan: kontroll + huvudsaklig medlemsverksamhet + inget privat ägarintresse

#### VAD LOU KRÄVER

- Gemensam kontroll över strategiska mål och viktiga beslut.
- Mer än 80 procent av verksamheten för de kontrollerande myndigheterna.
- Inget direkt privat ägarintresse.

#### VARFÖR SAMBRUK UPPFYLLER DETTA

- Medlemsstyrning via stämma, stadgar och styrelse; en medlem - en röst.
- Medlemsstyrning i löpande verksamhet
- Offentlig medlemskrets: kommuner, regioner och andra offentliga organ.
- Nästan all verksamhet riktas mot medlemmarna; 80/20-kravet uppfylls med marginal.
- Självkostnad och allmännyttigt kommunalt ändamål - inte marknadsförsäljning.

**Relationen behandlas som intern när representation och beslutsvägar är dokumenterade.**

Sambruk 

13

## Hamburgundantaget

Myndigheter samarbetar för gemensamma offentliga verksamhetsmål.

### Kärnan: verkligt samarbete mellan upphandlande myndigheter - inte köp av en leverantör

#### VAD LOU KRÄVER

- Avtal enbart mellan upphandlande myndigheter.
- Verkligt samarbete för gemensamma offentliga mål.
- Allmänintresse, kostnadstäckning och mindre än 20 procent på öppen marknad.

#### VARFÖR SAMBRUK UPPFYLLER DETTA

- Sambruk och medlemmarna är offentliga upphandlande organisationer; privata aktörer är inte parter.
- Gemensamt mål: utveckla och förvalta digitala tjänster för medlemmarnas offentliga uppdrag.
- Medlemmar bidrar med behov, styrning, prioriteringar och finansiering - inte som passiva köpare.
- Externa leverantörer upphandlas enligt LOU; villkor ska motverka inlåsning och gynnande.

**Hamburg är en stabil grund för samverkan.**

Sambruk 

14

## LOS – Sambrukssamverkan är inte marknadsförsäljning

Medlemmar delar kostnader och styr utveckling för egna offentliga uppdrag – inte ett kommersiellt erbjudande på marknaden.

### Kärnan: medlemsstyrd samverkan + självkostnad + eget offentligt uppdrag

#### VAD LOS TRÄFFAR

- Varor, tjänster eller nyttigheter erbjuds på en marknad.
- Förbud bara vid otillbörlig påverkan på privata aktörers möjligheter.
- Vinstsyfte krävs inte.
- Från 2027: utvärdering och särskild redovisning av säljverksamhet.

#### VARFÖR SAMBRUK LIGGER RÄTT

- Riktas till medlemmars offentliga uppdrag – inte öppna marknaden.
- Medlemmarna styr mål, prioriteringar och finansiering.
- Självkostnad och kostnadsdelning – ingen vinstdriven licensmodell.
- Externa köp upphandlas enligt LOU; ingen privat aktör gynnas.
- Icke-medlemsverksamhet undviks eller hålls marginell.

**Rätt beskrivet: samverkan är ett gemensamt verktyg för medlemmarnas uppdrag – inte konkurrens med marknaden.**

Lag (2026:578) - Prop. 2025/26:203 - Konkurrensverket LOS FAQ



15

## LOS – riskkontrollen som gör samverkan trygg

Varje samverkanstjänst skall kunna visa juridisk grund, verksamhetsnytta, transparent ekonomi och neutral marknadspåverkan.

### Kärnan: dokumenterad allmännytta + transparent ekonomi + inga marknadssnedvridningar

#### VAD LOS KRÄVER I PRAKTIKEN

- Klassificera varje tjänst: samverkan eller säljverksamhet.
- Bedöm allmänintresse och marknadspåverkan.
- Dokumentera utvärdering; särredovisa där krav gäller.
- Undvik prissättning eller exklusiviteter som snedvrider konkurrens.
- Var redo för Konkurrensverkets tillsyn.

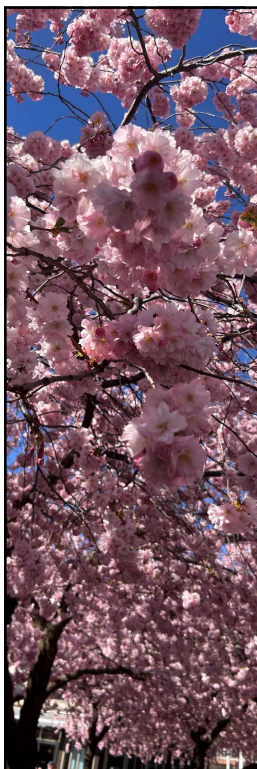
#### SÅ SÄKRAR SAMBRUK OCH MEDLEMMARNA

- Beslut per tjänst: juridisk grund, medlemsbehov och målgrupp.
- Avtal visar styrning, kostnadsfördelning och avsaknad av vinstsyfte.
- Separera kostnadsdelning från eventuell marknadsförsäljning.
- Årlig uppföljning av ekonomi, leverantörer och marknadspåverkan.
- Kommunicera: samverkansplattform – inte säljkanal.

**LOS kräver ordning och dokumentation – förbjuder inte offentlig samverkan.**



16



## Varför formella?

- Säkerställer att varje medlem har en tydlig väg
- Formell koppling mellan medlem, styrelse och beslut
- Del i er styrning av inriktning och prioriteringar
- Underlättar återkoppling från styrelsen tillbaka till er
- Bidrar till transparens, förankring och medlemskontroll
- Tydliggör vem som företräder er i olika sammanhang
- Stärker oss som medlemsstyrd samverkansorganisation
- Del i den juridiska mekanismen för deltagande
- Se <https://sambruk.se/styrelsen/>



17

## Frågor och dialog

**Skall vi ordna liknande träffar framöver?**

[info@sambruk.se](mailto:info@sambruk.se) eller [sambruk.se/kontakt](https://sambruk.se/kontakt)



18