



DATAINFORMERAT ARBETE – SKR:S STÖDMATERIAL OCH
NYTTAN AV ETT SYSTEMATISKT ARBETSSÄTT

VARFÖR
DATAINFORMERAT
ARBETE (DIA)
BEHÖVS





LÄRDOMAR FRÅN ETT EU PROJEKT-AGILE EDU

Agile EDU är ett treårigt projekt som syftar till att identifiera nyckelfaktorer för säker och ansvarsfull användning av utbildningsdata.

Projektet leddes av European Schoolnet och involverade partners från olika sektorer och länder. SKR tillsammans med Skolverket, ansvarade för projektet i Sverige.

Utifrån lärdomar från projektet skapades stödmaterialet DIA - datainformerat arbete.



LÄRDOMAR FRÅN ETT EU PROJEKT-AGILE EDU

Som en del av resultatet av Agile EDU har framtagandet av en **forskningsöversikt om dataanvändning inom utbildning** från förskola till gymnasium publicerats. Översikten samlar internationell forskning och riktar in sig på två övergripande perspektiv; utbildningsdata och dess ekosystem samt inkludering och likvärdighet.

I projektet arbetade vi utifrån **tre centrala perspektiv** för användning av data;

- **lagar och regler**
- **användning av data i undervisning och**
- **styrning och ledning genom säker användning av data**
- [Agile EDU - Case studies](#)



FRÅN ANTAGANDEN TILL SYSTEMATISKA ANALYSER

Datainformerat arbete

Använda relevant och agerbar data för att gå från antaganden till systematiska analyser och välgrundade beslut.

Tolkning och kontext

Data ska tolkas i rätt sammanhang och kopplas till mål, indikatorer och prioriteringar för effektiv användning.

Lednings- och kulturarbete

Ett datainformerat arbetssätt kräver tydlig styrning och ledning där olika roller och mandat är tydliggjorda, för att skapa kontinuitet och hållbarhet i dataanvändningen.

Från data till beslut

Kedja från rådata till information, kunskap och beslut, allt detta sammantaget ställer krav på kvalitet, tolkning, kunskap och dialog.

VILKEN NYTTA SKAPAR DIA FÖR STYRNING, KVALITET OCH RESULTAT?

Bättre beslutsunderlag

Ett välfungerande datainformerat arbete förbättrar beslutsunderlagen genom systematisk användning av relevant och agerbar data.

Snabbare och precisa insatser

Ett systematiskt datainformerat arbete möjliggör tidiga insatser utifrån strukturerade analyser

Tydligare ansvar och uppföljning

Datainformerat arbete kräver struktur, tydlig roll - och ansvarsfördelning.



DIA – STÖDMATERIAL PÅ WEBBEN

Stödmaterialet är tänkt att användas av förvaltningen som **ett stöd för planering och organisering** av ett systematiskt datainformerat arbete och är uppdelat i tre delar:

- En översikt i sex steg som ger dig en överblick över innehållet.
- En skriftlig sammanställning om grunderna i datainformerat arbete.
- PPT och bilder att fritt använda i sin organisation.
- **Förenklad analysprocess med mallar och process för data kartläggning**



Datainformerat arbetssätt

Stödmaterial för kommuner att bedriva datainformerat arbete inom utbildningsområdet

Sveriges Kommuner och Regioner

DIA

Datainformerat arbete

Sveriges Kommuner och Regioner



Datainformerat arbete

Gå från tydlig fråga till beslut, åtgärd och uppföljning - på en sida

Nedan finns viktiga delar när du ska arbeta datainformerat. Till varje ruta finns en mall som stöd. De olika stegen som illustreras nedan kan användas på olika sätt, antingen separat eller i en sammanhållen process. Numreringen visar ett förslag på ordning som stegen kan genomföras i - men de kan också genomföras i annan ordning beroende på lokal kontext.



Datamappning för datainformerade beslut

1. Datainventering



- Identifiera datakällor, system och dataägare.
- Datatyper, format, nycklar och uppdateringsfrekvens.
- Kontaktvägar och teknisk åtkomst.

2. Dataklassing & juridik



- Klassificera data (personuppgifter, känsliga data) & skyddsnivå.
- Rättslig grund, samtycke, DPIA vid behov.
- Behandlingsregister, gallring, och bevarandetider.

3. Datakvalitet



- Riktighet, fullständighet, aktualitet, unikt.
- Regler för validering och datarensning.
- Mätning av kvalitetsnivåer.

4. Integration & ETL/ELT



- API/batch/stream, schemaläggning och felhantering.
- Transformationslogik
- Härkomst (lineage) och körloggar.

5. Metadata & datakatalog



- Definitioner, termer, taxonomi & begreppsmodell.
- Ägande, ansvar och kontaktinformation.
- Sökbar katalog och klassificering.

6. Lagring & modeller



- Data Lake/Lakehouse,
- Tabeller, vyer, master- & referensdata.

7. Styrning & roller



- Roller: dataägare, data steward, förvaltning.
- Policyer, kvalitet & säkerhet.
- Behörighet och spårbarhet.

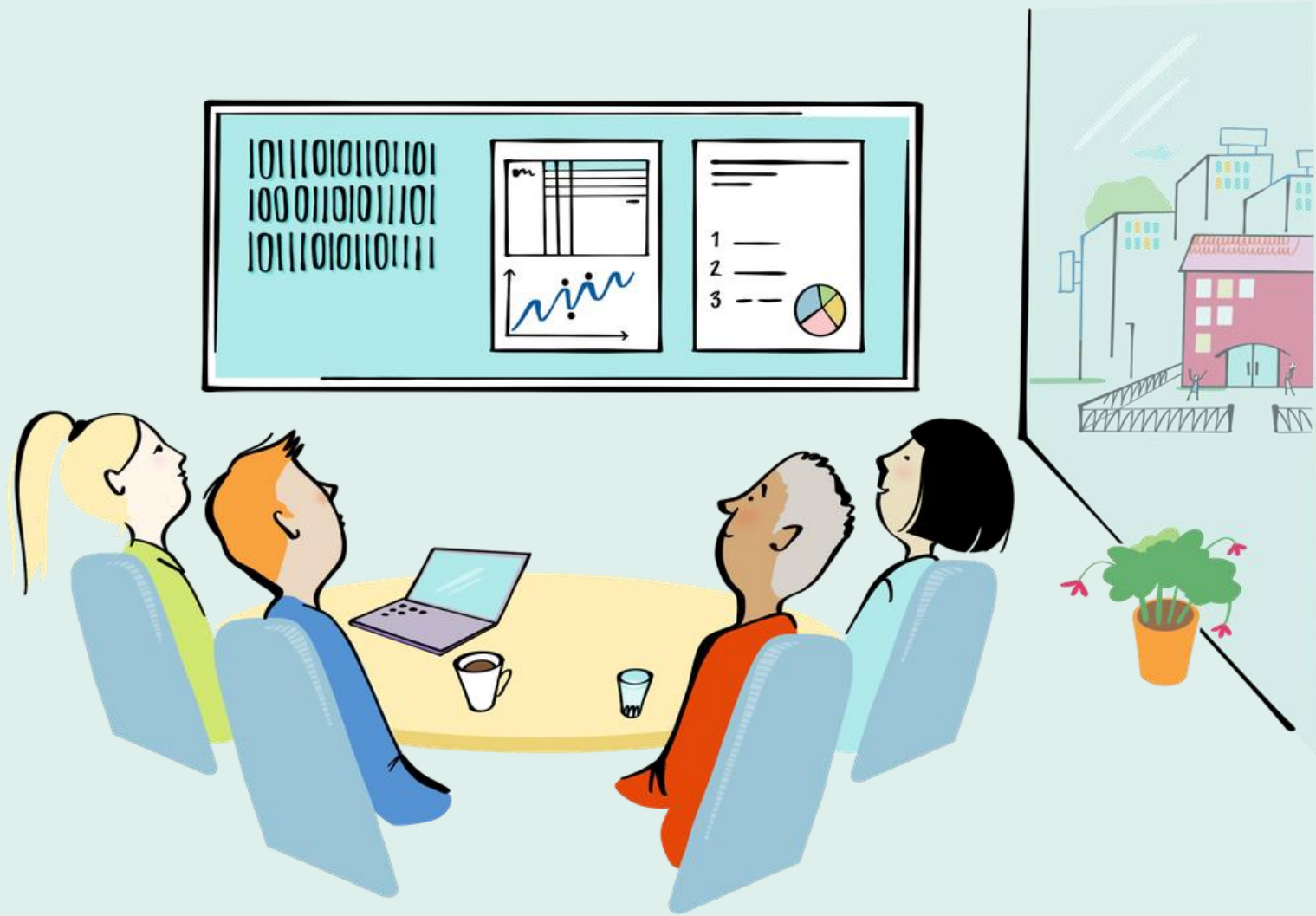


Återkoppling & förbättring

Utvärdera resultat, optimera processer och uppdatera data.

DIA

Datainformerat arbete



Från data till kunskap och välinformerade beslut

Data utan sammanhang - enbart siffror

Strukturerad och definierad data → information

→ kunskap → välinformerade beslut

Välinformerade beslut och datainformerad utveckling kan förbättra styrning- och ledningsprocesser samt verksamheternas kvalitet

Exempel skola: Träffsäkrare analyser, tidigare insatser, tydligare kommunikation



Vad menas med "datainformerat" arbete?

Att använda **data som grund för beslut och utveckling**

Dataanalys - tolka och förstå insamlade data med hjälp av verktyg och analyser

Syfte: Fatta bättre beslut med relevant och korrekt information

Kräver helhet - kultur, ledarskap, engagemang, analysförmåga och teknik

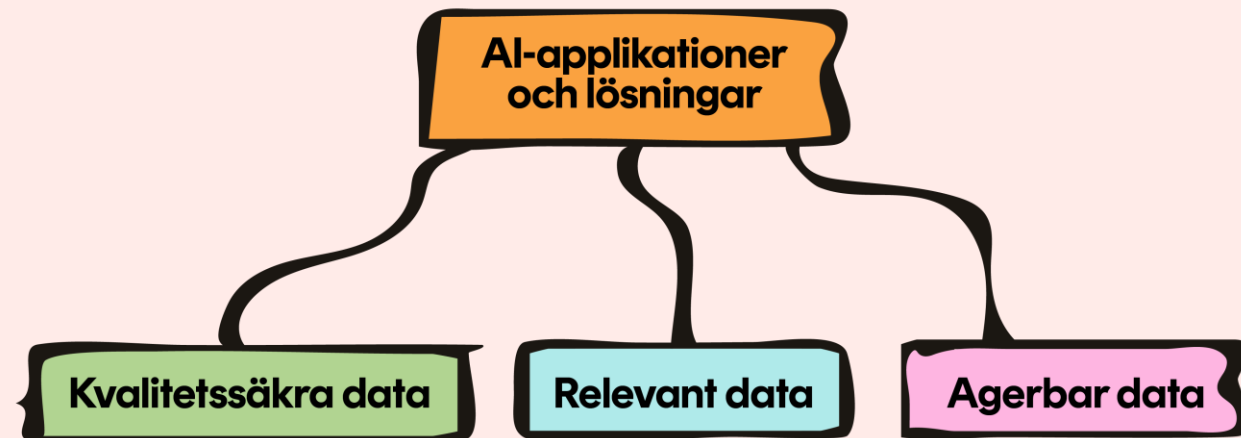


Datainformerat arbete - som grund för AI

Data som grundsten

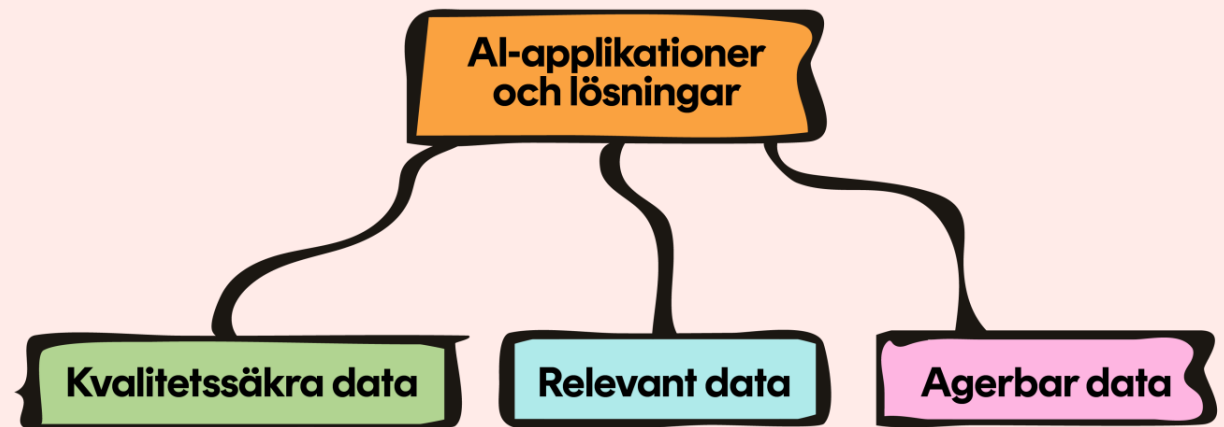
Korrekt och välstrukturerad data är avgörande för effektiv träning av AI modeller och användning av olika AI lösningar som ett stöd i t.ex. analysarbetet.

Det behövs en grundläggande struktur inom organisationen för att systematiskt hantera data på ett säkert, etiskt och transparent sätt.



Grundläggande förutsättningar

- Rätt hantering av data gör att AI kan driva innovation, automatisering och förbättra beslutsfattande.
- Data måste vara kvalitetssäkrad, relevant och agerbar.
- Användning av AI utan dessa förutsättningar kan leda till risker som till exempel felaktiga beslut, integritetsproblem och ökad bias.

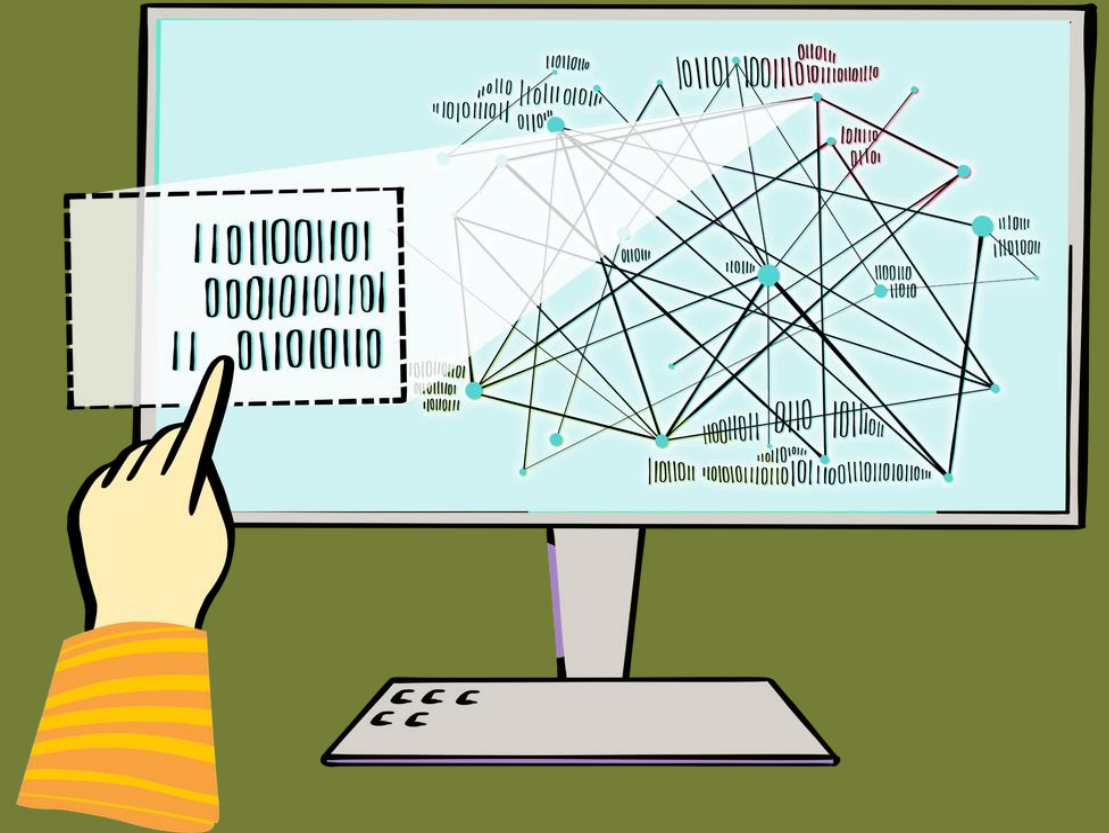


Agerbar data?

Tillgänglighet: Finns tillgång till relevant data? Är formatet (Excel, Word, PPT, CSV) användbart?
Etiska och legala aspekter?

Trovärdighet: Är data kvalitetssäkrad (korrekt och representativ för ändamålet)?
Hur har den tagits fram/processats?

Relevans: Passar utvald data för den aktuella frågeställningen?



Etisk och säker användning

Säkerställa laglig användning (GDPR)

Främja etisk och ansvarsfull dataanvändning

Skapa transparens och ansvarsskyldighet

Beslut/motivering av förslag på användning av data?



Visualisera och paketera data för bättre beslutsunderlag



Visualisera data: underlättar analys och gör det enklare att identifiera trender, avvikelser och utvecklingsområden snabbt.



Paketera: Gör data och visualiseringar lättbegripliga och överskådliga (diagram, dashboards, interaktiva verktyg t ex Power BI) för att skapa tydliga beslutsunderlag

Datainformerat samarbete – olika roller och olika perspektiv

Olika roller bidrar med olika perspektiv på data. För att fatta välgrundade beslut krävs att flera funktioner involveras och diskuterar utifrån sina respektive kompetenser

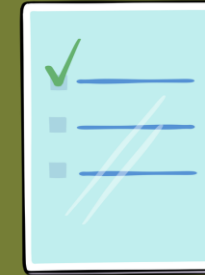
- Ekonom: "Hur påverkar detta budgeten?"
- Jurist: "Är detta förenligt med GDPR och andra regler?"
- Sakkunnig: "Hur tolkar vi dessa siffror i verksamheten?"



Skapa ramverk och rutiner

Skapa ramverk och rutiner för datainformerat arbete som inkluderar:

- Regleringar och rättigheter
- Datastyrning och förvaltning
- Anvisningar för användning av data



| | Regleringar och rättigheter | Datastyrning och förvaltning | Användning av data |
|-------------------------|---|--|---|
| Kommunövergripande nivå | <ol style="list-style-type: none">1. Etisk medvetenhet och ansvarstagande samt GDPR och annan relevant lagstiftning | <ol style="list-style-type: none">2. Ramverk för datastyrning3. Program för data-litteracitet4. Gemensam praxis för data | <ol style="list-style-type: none">5. Program för data-litteracitet6. Användning av agerbar data för kommunövergripande beslut7. Konsekvensbedömning av data |
| Förvaltningsnivå | <ol style="list-style-type: none">1. Etisk medvetenhet och ansvarstagande samt GDPR och annan relevant lagstiftning | <ol style="list-style-type: none">2. Ramverk för datastyrning3. Gemensam praxis för data4. Insatser för prioriterade mål | <ol style="list-style-type: none">5. Program för data-litteracitet6. Användning av agerbar data för kommunövergripande beslut7. Konsekvensbedömning av data |
| Skolenhetsnivå | <ol style="list-style-type: none">1. Etisk medvetenhet och ansvarstagande samt GDPR och annan relevant lagstiftning | | <ol style="list-style-type: none">2. Implementera förvaltningens ramverk för datastyrning3. Implementera förvaltningens/kommunens program för data-litteracitet4. Implementera gemensam praxis för data |

TACK FÖR IDAG!
STEFAN.MELEN@SKR.SE

