



Sammen udvikler vi Danmarks nye digitale skoleløsning

udvikles af de bedste skolefolk og
it-folk, til de danske folkeskoler

Baggrund

OS2skole er en del af OS2

OS² skole

24 kommuner – Nogle benytter
Google og nogle Microsoft

OS²
offentligt
digitaliseringsfællesskab

83 kommuner – OS2 udvikler i
samarbejde med kommunerne en
lang række open source-løsninger

Formål og gevinster med OS2skole

- Beskyttelse af skolebørnene og deres data
- Digitale didaktiske og pædagogiske redskaber der passer til det danske skolevæsen
- Digital suverænitet
- Genbrug af de bedste skoleløsninger, baseret på erfaringer fra EU
- Mulighed for at styre økonomi og udvikling
- Sikker overholdelse af gældende lovgivning

Centrale principper

OS2skole udgangspunkt fra dialoger og samarbejde med skolefolk

- a) Pædagogik og didaktik først ... digitale redskaber er et middel
- b) Elevens læring, inklusion, motivation og mestring i centrum
- c) Digital dannelse og kritik, som en integreret praksis
- d) Elevernes mestring af en divers digital fremtid
- e) Bedre værktøjer, mindre friktion
- f) Beskyttelse af eleverne og deres data
- g) Dataetik, legalitet og barnets rettigheder (privacy-by-default)
- h) Digital suverænitet for elev og skole ... handlefrihed og styring
- i) Transparens og indsigt i anvendelse ... også ved AI
- j) Lighed og tilgængelighed

Skoler i Danmark

Danmark

- 98 kommuner
- 1.100 folkeskoler
 - + 540 private grundskoler
 - + 270 gymnasier
- 500.000 elever
 - 180.000 i privatskoler
- 40.000 lærere
- 10.000 pædagoger



OS2skole

- 24 kommuner
- 360 folkeskoler
- 165.000 elever
- 13.500 lærere
- 3.500 pædagoger

Opsamling - OS2skole workshop d. 6. okt. 2025

med deltagelse af lærere, skoledere og pæd. it-vejledere

OS2skole bygges på skolernes virkelighed og behov

- Løsningen er designet til eleverne og lærerne, med startside/indgangsportal, hvor ikoner og farver giver et bedre overblik og indblik, samt et gennemført single-sign-on der understøtter bedre navigation mellem de forskellige løsninger.
- Herved får vi en mere enkel brugeroplevelse, med mindre kompleksitet der sikrer at OS2skole kan tilpasses og anvendes af elever på alle klassetrin, med forskellige kompetencer og udfordringer, samt for lærere og andre medarbejdere med forskellige it-kompetencer.
- Der vil være bedre samarbejde mellem eleverne og lærerne, med nemmere fildeling, uden "hacks og omveje" fx via PDF'er osv.
- Der vil også være bedre samarbejde mellem lærere, andre medarbejdere og skolens administration.
- Løsningen vil indeholde alle de nuværende, kendte applikationer og funktioner, og sikre sømløse overgange mellem de forskellige værktøjer.
- De støttende og kompenserende LST-redskaber er helt centrale for en velfungerende OS2skole-løsning.
- Der skal være en nem og fleksibel styring af elevernes brugerrettigheder – fx ift. deling med deres egen klasse og med klasser på tværs.
- Den daglige håndtering af fysiske enheder (fx pc'er/Chromebooks), vil være nem med løsningens "power wash" funktion.
- Løsningen skal kunne køre offline, da skolearbejdet kan foregå hvor der ikke er wifi.

Vi kombinerer digital suverænitet og datasikkerhed med praksisnær forbedring

- Arbejdet med at beskytte børnenes, medarbejdernes og skolernes data sker i kombinationen mellem de skole- og brugervendte løsninger og den moderne digitale infrastruktur OS2skole stilles oven på – Herved bliver digital suverænitet en naturlig konsekvens.
- Elever, lærere og andre brugere skal opleve og forstå en klar og tydelig sikkerhed og tryghed i brugen, der giver dem tillid til OS2skole.

Vi giver skolerne og kommunerne fleksibilitet

- OS2skole leverer et komplet end-to-end alternativ til Google og Microsoft med de kendte brugervendte læringsværktøjer, integrationer til andre skoleløsninger, integrationer til de skoleadministrative systemer, enhedshåndtering og OS m.v.
- Kommuner har 98 forskellige tilgange og behov, derfor er OS2skole ikke en tvungen "one size fits all", men giver mulighed for en modulær, fleksibel implementering i det omfang og tempo den enkelte kommune ønsker.
- OS2skole er baseret på en moderne infrastruktur der sikrer optimal anvendelse af de løsninger vi allerede brugere, og samtidig er fremtidssikret.
- Det it-mæssige fundament i OS2skole skal give mening i praksis; både for skolerne og kommunal it-drift.
- Kommunernes forskellige ønsker til hosting, er understøttet af løsningen.
- Den komplette OS2skole-løsning rummer operativ system og enhedshåndtering, så den enkelte kommune selv kan planlægge en proces for udskiftning af OS og hardware-enheder.
- OS2skole er nem at implementere både i skolerne og ved kommunens it.

OS2skole bygger på et fælleskab

- Et fællesskab mellem kommunerne.
- Et fællesskab mellem skoler, på tværs af Danmark.
- Et fællesskab mellem elever, lærere og andre skolefolk.
- Med førende udviklere og leverandører af it-løsninger, både i Danmark og Europa.
- Andre open source communities der arbejder med skoleløsninger.
- Disse ovenstående fællesskaber, vil alle tilsammen sikrer den bedste skoleløsning, de bedste implementeringer og den bedste drift i de danske folkeskoler – Baseret på fælles erfaringer, viden og investeringer.

Detalliste over ønsker og krav

fra skolefolk

- Brugerflader skal være visuelt enkle og intuitive.
- Startside / "Min side" – Dashboard der giver overblik og god navigation – Brugervenligt og lækkert med farver, ikoner osv.
- Sømløs og gnidningsfrie overgange, der gør det nemt at hoppe rundt mellem de forskellige løsninger.
- Velfungerende single-sign-on (SSO)
- Nem og dynamisk rettighedsstyring ift. hvem eleverne kan dele med.
- Nem administration af løsningen.
- Det er ønskeligt at kunne tilpasse løsningens brugerflader i en version til indskoling og mellemtrin/udskoling.
- Støttende og kompenserende LST-værktøjer er et ufravigeligt krav.
- Skal understøtte moderne classroom-/læringsplatforms-værktøjer.
- God filhåndtering med velfungerende drag-and-drop.
- Nem migrering af filer til den nye løsning.
- Komplet OS2skole "suite" inkl. nyt OS og enhedshåndtering (MDM).
- Vigtigt at eleverne også er med i udviklingen af OS2skole.
- Al skal være en integreret del (men hvordan? – Området skal vi arbejde videre med)
- En stabil og driftsikker printløsning.
- En sikker måde at hente billeder og video fra mobiltelefoner.
- Korte video-tutorials "lærer til lærer" – Instruktion og implementering.
- Modulær og fleksibel løsninger, der dækker forskellige skolers og kommuners forskellige behov.
- En integreret matematik-editor er meget vigtig (vedr. office-pakken)
- En sammenhængende kalender der fungerer på tværs af alle nuværende kalendere.
- Det er et ønske at kunne ændre baggrund og personliggøre brugerflader.
- Nemt at dele filer mellem lærere og skolens administration (undgå PDF-hacks)
- Et godt stock-bibliotek med billeder.
- Brugere skal kunne have flere dokumenter åbne ad gangen.
- Hjemmesidebygger (a la Google Sites).
- Enhederne skal kunne køre offline.
- Kommunerne/skolerne skal kunne indkøbe færdige, køreklare OS2skole-enheder.
- Nem admin og power wash af enheder (pc'er og Chromebooks).
- Kommunerne er frie til at vælge hosting og dermed placeringen af deres servere.
- Open source skal understøtte fællesskabet – Lærere med interesse skal kunne bidrage.
- Vi talte kort om et statistikmodul (anvendelsen skal afklares)

Systemlandskab i dag

Det nuværende skole-systemlandskab

Skole-admin:

- Elev-admin
- Arbejdstid
- Skema
- Fagfordeling
- Indskrivning
- Udmelding
- Fravær
- Årsrul
- m.v.

(SIS / LMS / m.v.)

Aula:

KMD:

- KMD Elev
- KMD Personale
- MU Elev
- Untis

IST:

- Elevadministra.
- Tjenestetid
- Tabulex
- TEA/Trio

SIS
LMS

MinUddannelse
MeeBook
EasyIQ
Hjernen&Hjertet
m.fl.

Undervisning
Læringsmål
Progression

Aula

Kommunikation
Samarbejde

SkoleTube

Kreativitet
Skabende
Producerende

Gyldendal
Alinea
o.a.
fagportaler

Læremidler
Fagfagligt
Differentiering

AppWriter
IntoWords
OrbitNote
o.a. LST'er

Støttende
Kompenserende

SkoleGPT
OS2ai

Generativ AI
AI assistenter
Til lærere,
elever

SIS

LMS

Classroom, CMS

Google for Education / Google Classroom
Microsoft Education

Chat

G-Chat
Teams

Video

G-Meet
Teams

Mail

Gmail
Outlook

Kalender

G-Calendar
Outlook

Tekst

Docs
Word

CAS

WordMat
GeoGebra
o.a.

Regneark

Sheets
Excel

Præsentation

Slides
PowerPoint

Dokument deling

G-Drive
OneDrive

Webpage bygger

G-Sites
Power Pages

Browser

Chrome
Edge

Alternativer til:

Google

Microsoft

OS

ChromeOS
Windows



Eksisterende - Blivende

Eksisterende - Udskiftes

Den nye løsning

OS2skoles løsning

Skole-admin:

- Elev-admin
- Arbejdstid
- Skema
- Fagfordeling
- Indskrivning
- Udmelding
- Fravær
- Årsrul
- m.v.

(SIS / LMS / m.v.)

Aula:

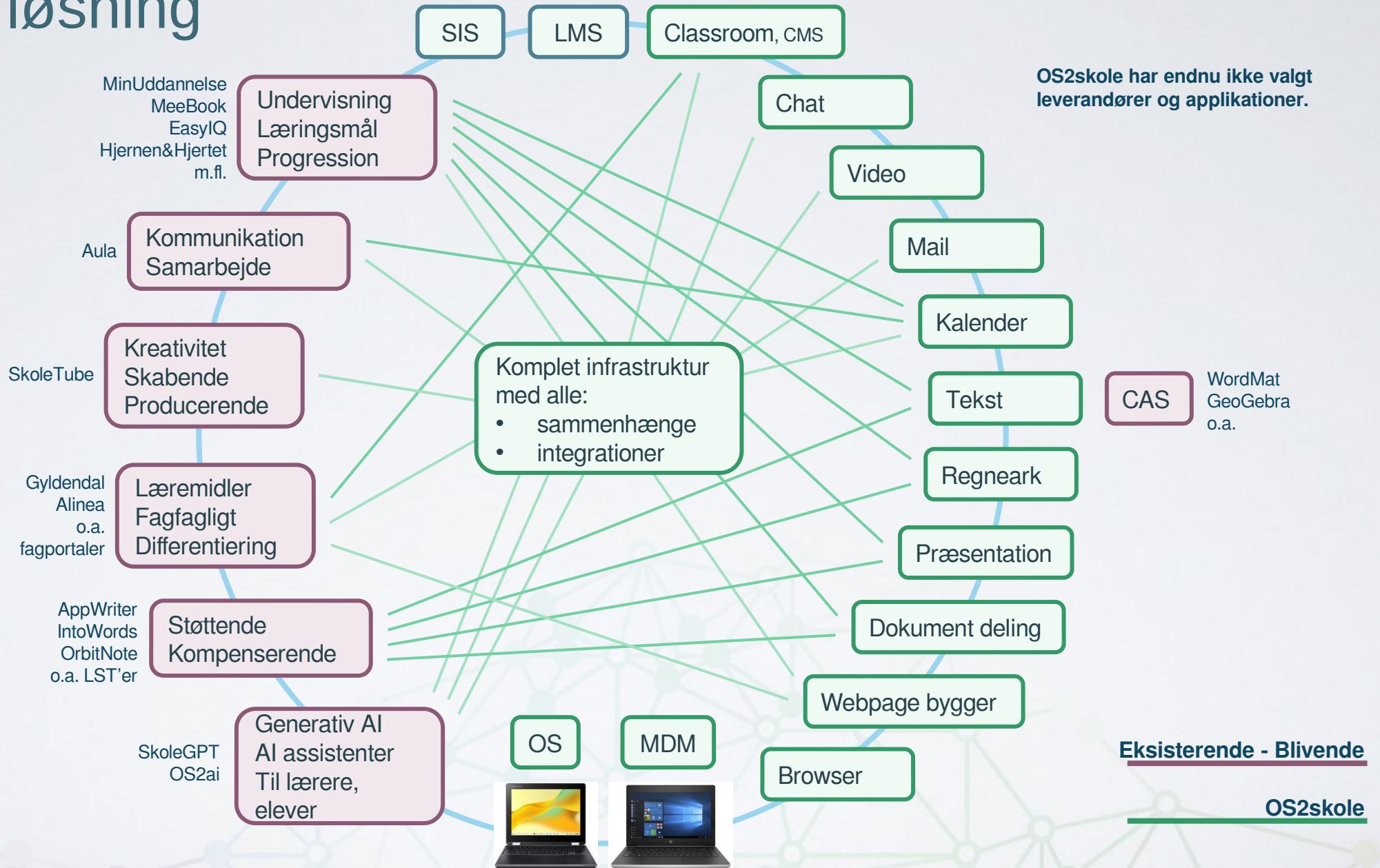
KMD:

- KMD Elev
- KMD Personale
- MU Elev
- Untis

IST:

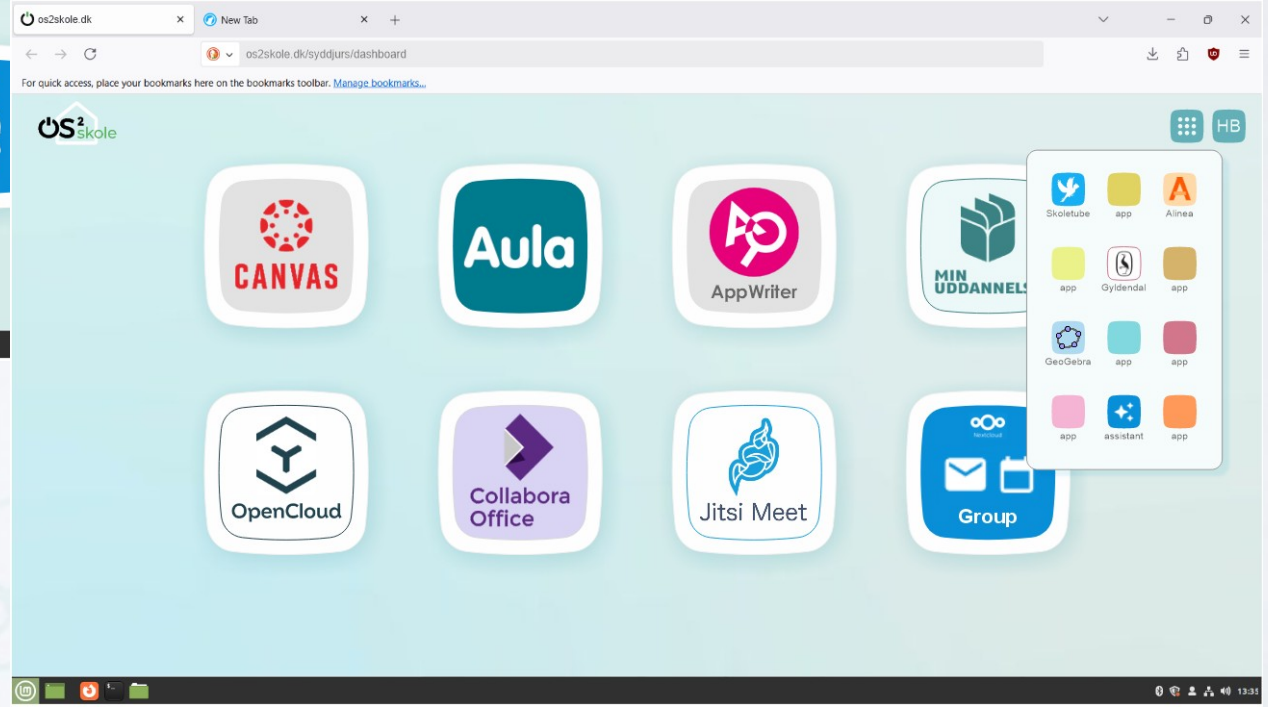
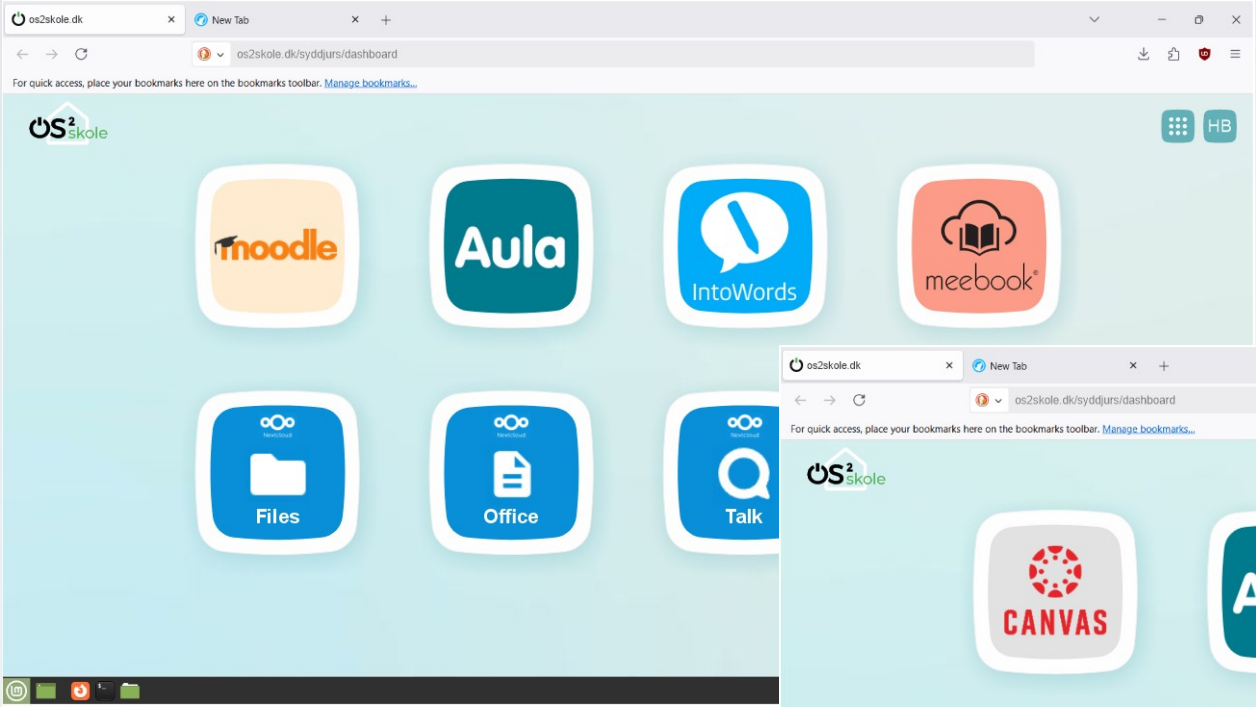
- Elevadministra.
- Tjenestetid
- Tabulex
- TEA/Trio

SIS
LMS

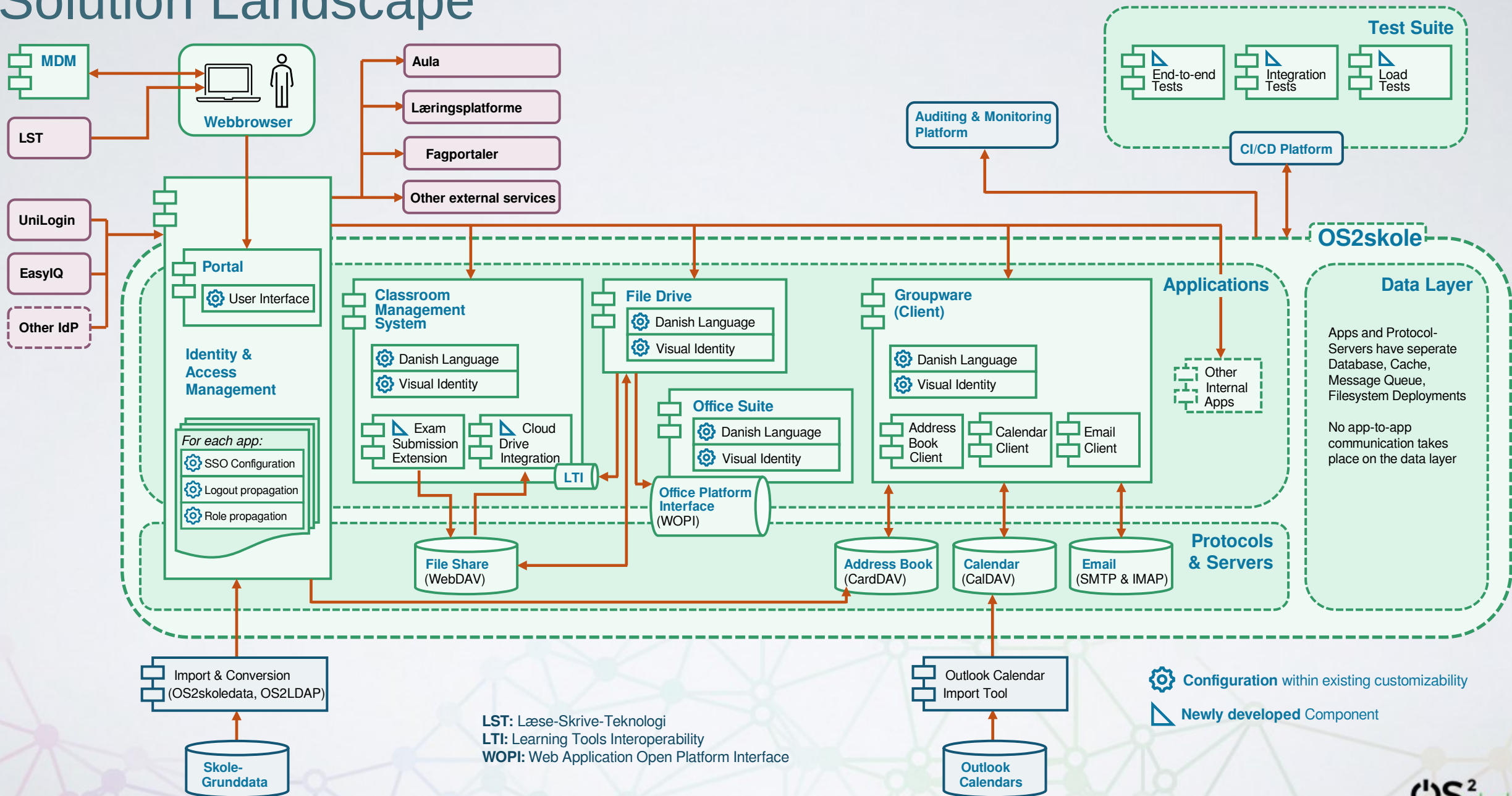


OS2skole startskærm

OS2skoles løsning – dashboard-eksempel



Solution Landscape



Udskiftning

1 : 1



1

Classroom, CMS

Google Classroom

Chat

G-Chat
Teams

Video

G-Meet
Teams

Mail

Gmail
Outlook

Kalender

G-Calendar
Outlook

Tekst

Docs
Word

Regneark

Sheets
Excel

Præsentation

Slides
PowerPoint

Dokument deling

G-Drive
OneDrive

Webpage
bygger

G-Sites
Power Pages

OS

ChromeOS
Windows



Browser

Chrome
Edge

OS

MDM



Browser

De nye applikationer er nemt genkendelige, og har stor lighed med dem de erstatter fra Google og Microsoft, og derfor nemme at tage i brug

OS²skole

OS2skole leverer migreringsværktøjer, der gør det nemt at flytte filer og data.

Classroom, CMS

Chat

Video

Mail

Kalender

Tekst

Regneark

Præsentation

Dokument deling

Webpage
bygger

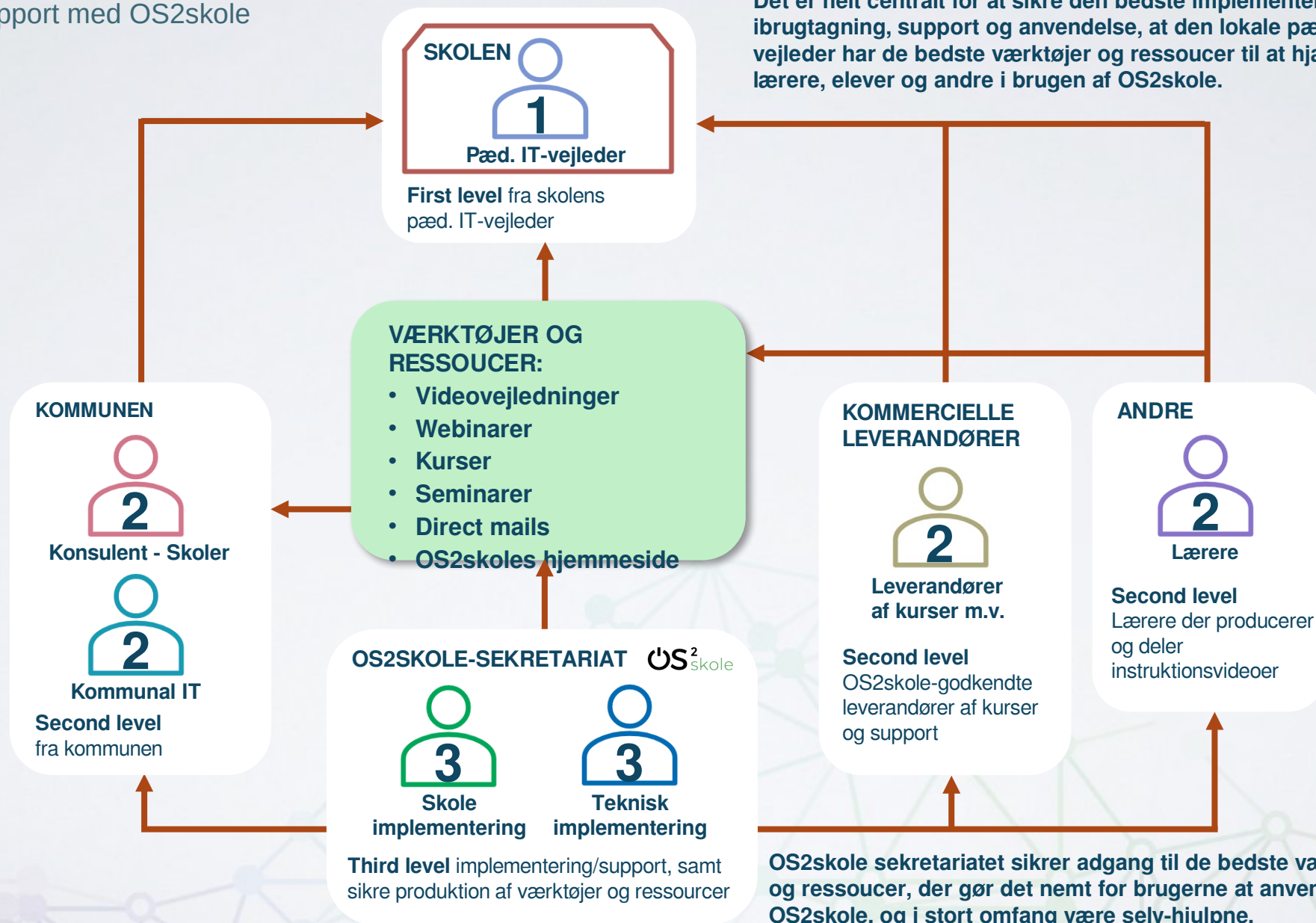
valget af de faktiske applikationer sker ifm. indkøbsprocessen

Behovet for implementering og onboarding vil være minimalt, ifm. skiftet til OS2skole

Implementering & Support

Ibrugtagning og support med OS2skole

Det er helt centralt for at sikre den bedste implementering, ibrugtagning, support og anvendelse, at den lokale pæd. IT-vejleder har de bedste værktøjer og ressourcer til at hjælpe lærere, elever og andre i brugen af OS2skole.



Organisering

omkring OS2skole

Styregruppe:

Træffer centrale beslutninger omkring OS2skoles udvikling og drift

Advisory Board:

Rådgiver projektet uafhængigt, overordnet og helhedsorienteret

Koordinationsgruppe for arkitektur og sikkerhed:

Foranalyse og evaluering af arkitektur og sikkerhed

Deltagere:

KL, KOMBIT, STIL, OS2, DBC Digital mv.

Sekretariat:

- Ledelse
- Implementering
- Indkøb og anskaffelse
- Product Ownership
- Arkitektur
- Support
- Udvikling
- Teknisk implementering
- Jura / Compliance
- Community management

Koordinationsgruppe for skoleområdet:

Foranalyse, test og evaluering af de brugervendte systemer

Deltagere:

IKT-eksperter, VIA, CFU, mv.

Arkitektur og infrastrukturboard:

Validerer input fra koordinationsgruppen og indstiller til styregruppen

Deltagere:

It og Digitaliseringschefer, IKT-vejledere, leverandør-forening mv.

Leverandør Board:

Høring af standarder og arkitektur hos leverandører af skoleløsninger

Skolefagligt netværk:

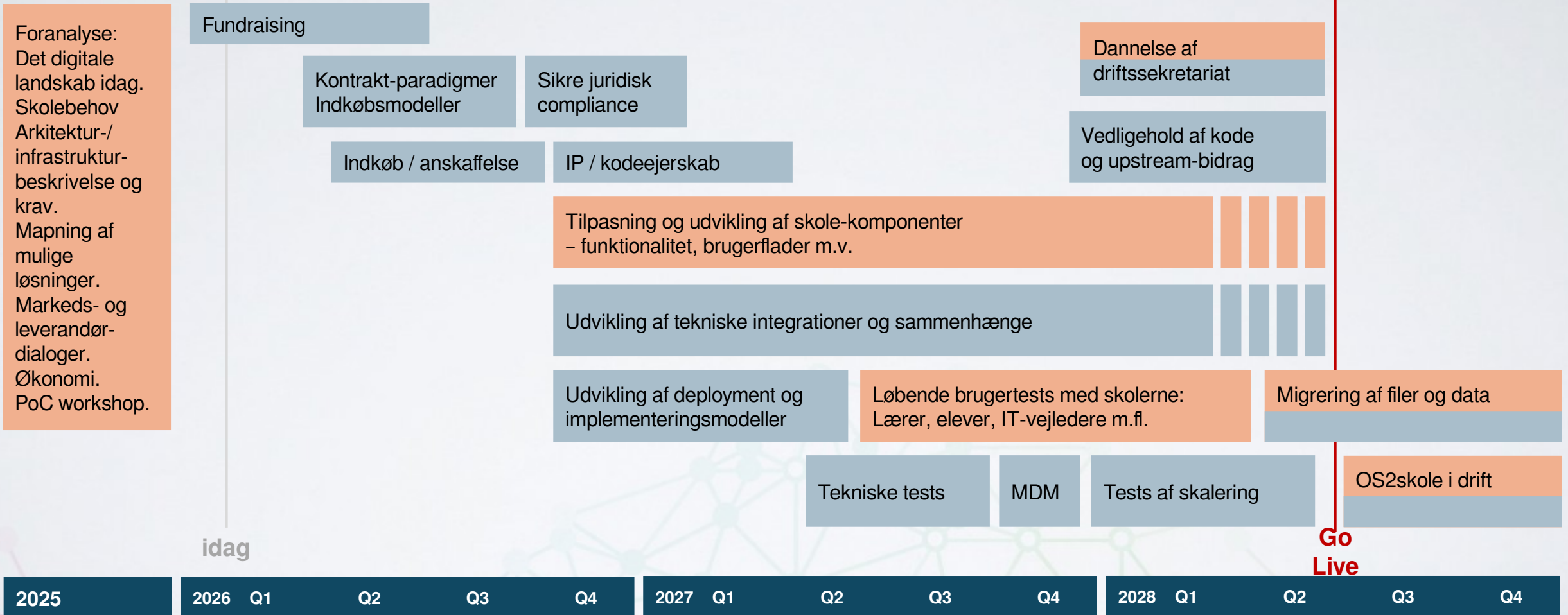
Rådgiver og sikrer skolefagligt vidensfundament for løsningen herunder validering af input fra koordinationsgruppen og indstillinger til styregruppen

Deltagere:

Lærere, IKT-vejledere, pædagoger, skoleledere, elever, forældre

Timeline

skolerelateret
it-relateret m.v.



Timeline

for implementering og support

skolerelateret

it-relateret m.v.

OS2skoles behovsanalyse er tilgængelig for alle interesserede.

Giver indblik i formål, proces og plan

Alle kan løbende følge OS2skoles udvikling, og bidrage med input til implementerings- og supportbehov

Implementerings- og supportmodeller videreudvikles i samarbejde med skolefolk, via OS2skoles Skolefaglige netværk

Præimplementering – Fra det øjeblik vi har valgt produkter, kan alle følge med i "hvordan" og "hvorfor"

De første implementeringer sker i samarbejde med test-klasser på test-skoler.
Vi arbejder for nuværende ud fra en model hvor sommerferie og andre ferier giver ro til migrering, device management og implementering.

OS2skole, IT-vejledere og lærere samarbejder løbende med at forbedre implementeringsmodellerne.

Kommuner og skoler har friheden til at tilpasse egne implementeringsmodeller, hvis det ønskes.

Løbende migrering af filer og data

Løbende implementering og onboarding af nye skoler: IT-vejledere, lærere, elever m.fl.

Løbende support af skolerne: IT-vejledere, lærere, elever m.fl.

Løbende teknisk implementering af nye kommuner: IdP, MDM m.v.

Løbende teknisk support af kommunale IT-afdelinger

OS2skole i drift

Go Live

idag

2025

2026 Q1

Q2

Q3

Q4

2027 Q1

Q2

Q3

Q4

2028 Q1

Q2

Q3

Q4