

Hajkmap

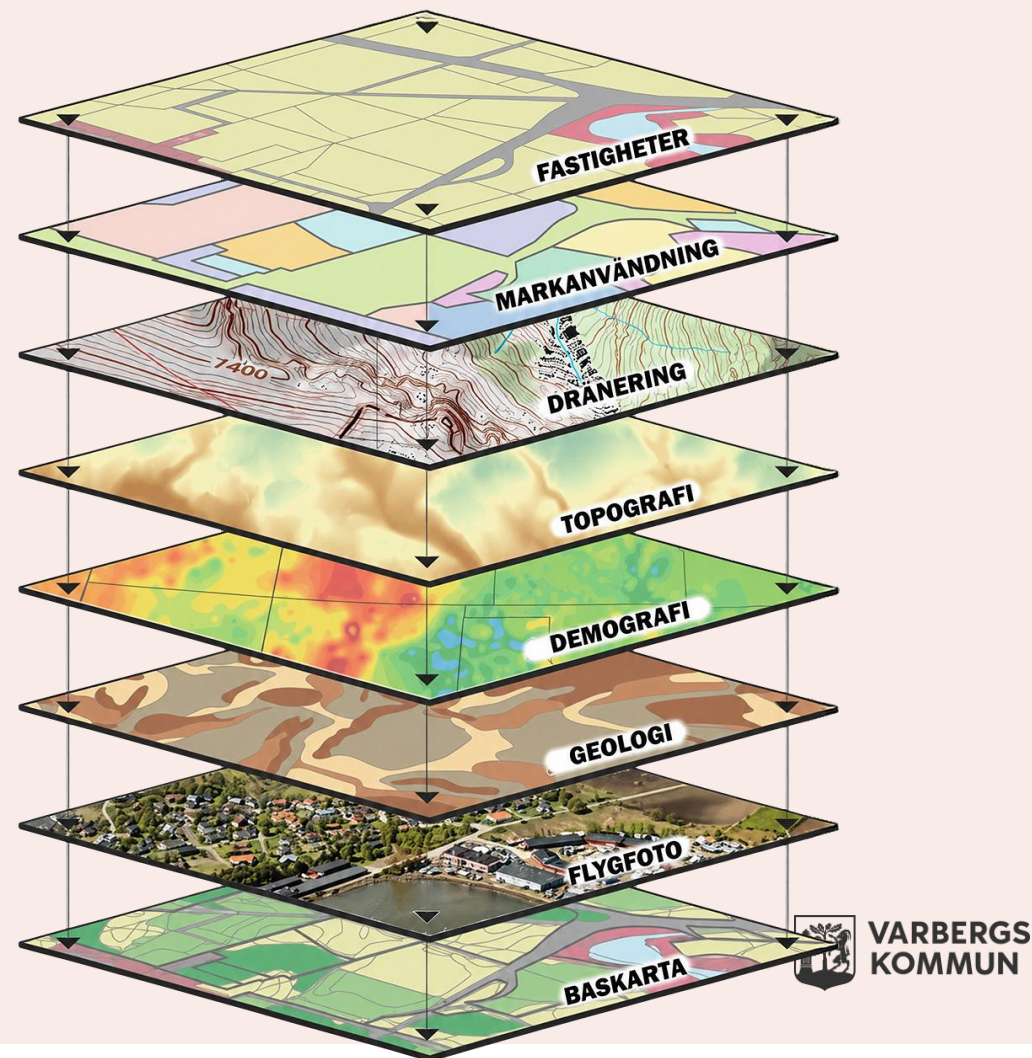
kommunal samverkan byggd på öppen källkod

Från gemensamma behov till gemensam kod, lokal drift och praktisk GIS-nytta

Sambruk webinar Nätverk Digital suveränitet 12 juni 2026

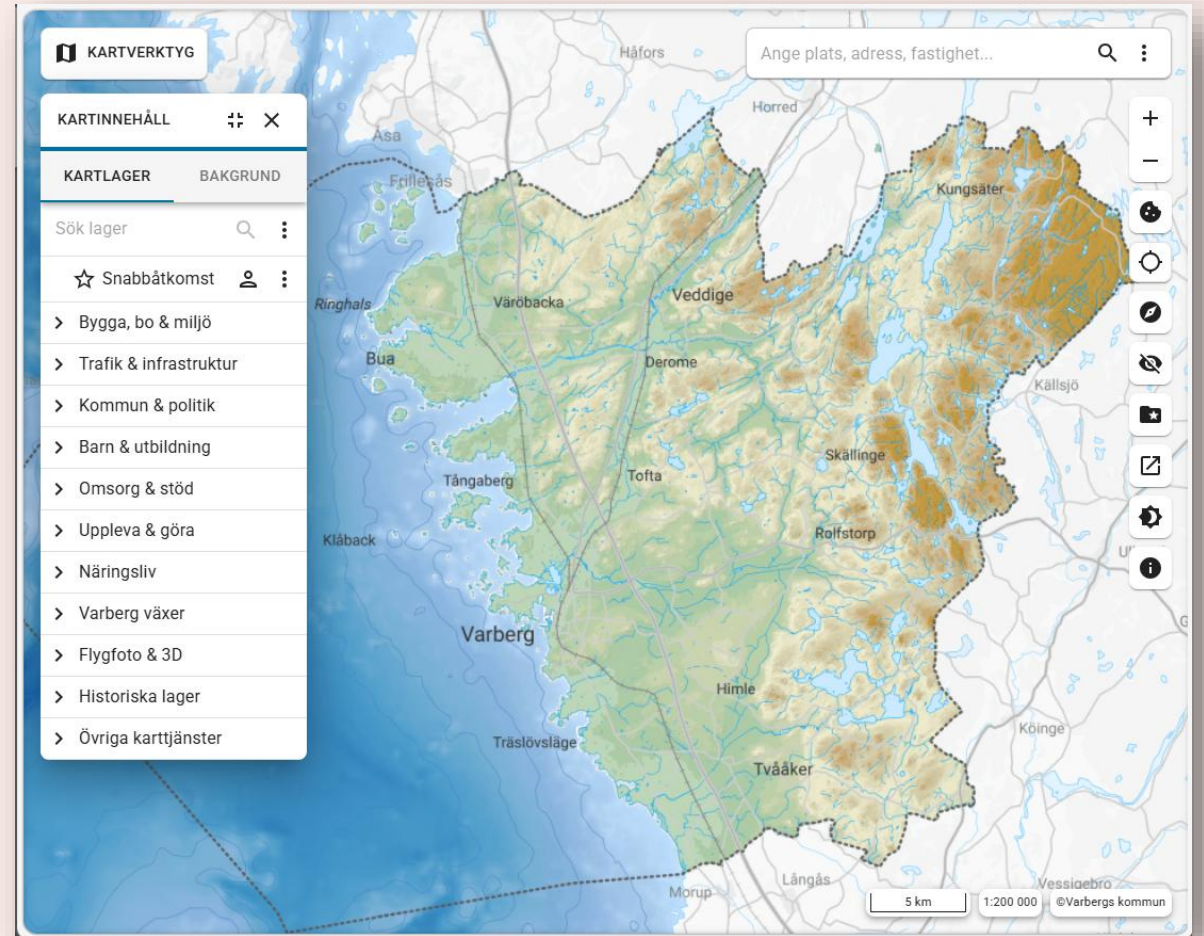
Varför började vi samverka?

- Kommuner har många liknande behov kring webbkartor
- Samma typer av lager, sökningar, utskrifter, temakartor och verksamhetskartor återkommer
- Leverantörsberoenden och licenskostnader begränsade handlingsutrymmet hos verksamheterna
- Det fanns ett behov av ett modernt, anpassningsbart webbaserat GIS
- *Och vi ville ha snygga kartor!*



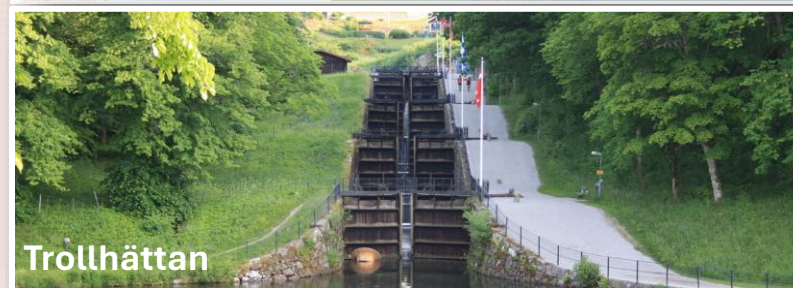
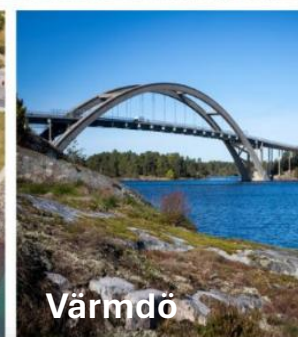
Öppen källkod var inte målet det var möjliggöraren

- Ingen licensmodell som hindrar fler kommuner från att ansluta
- Möjlighet att se och förstå koden
- Möjlighet att påverka utvecklingen
- Möjlighet att dela förbättringar
- Större rådighet över vägval och prioriteringar
- Lägre risk att fastna helt i en leverantörs supersystem



Hajksamverkan bygger på öppen källkod

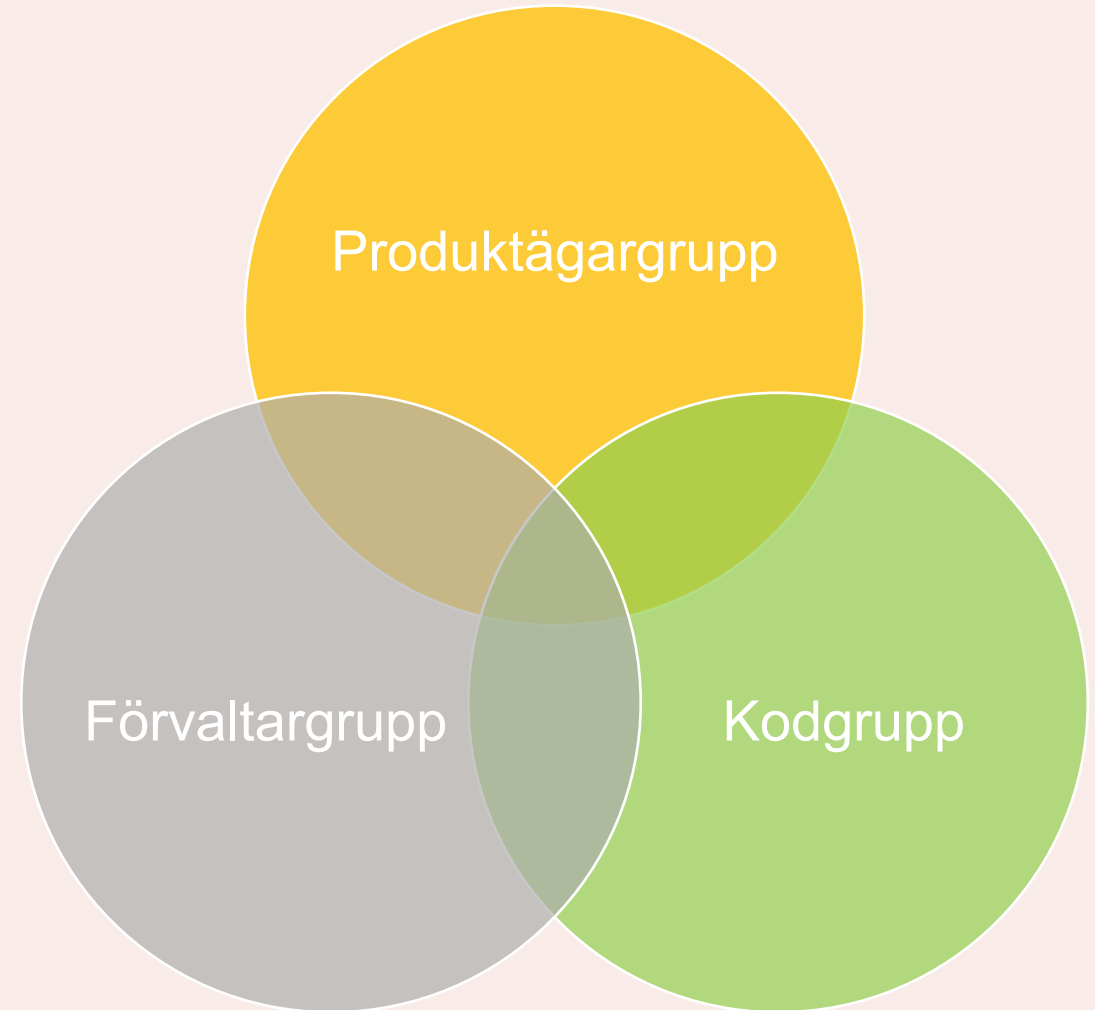
- Hajkmap startade ur konkreta kommunala behov, 2013
- Hajk används och utvecklas i ett nätverk av kommuner och andra offentliga aktörer.
- 8 kommuner är aktiva medlemmar
- Hajk används i ca 20 kommuner/organisationer
- Det finns en organisation för att hålla ihop riktning, kodkvalitet och beslut



Hajk organisation

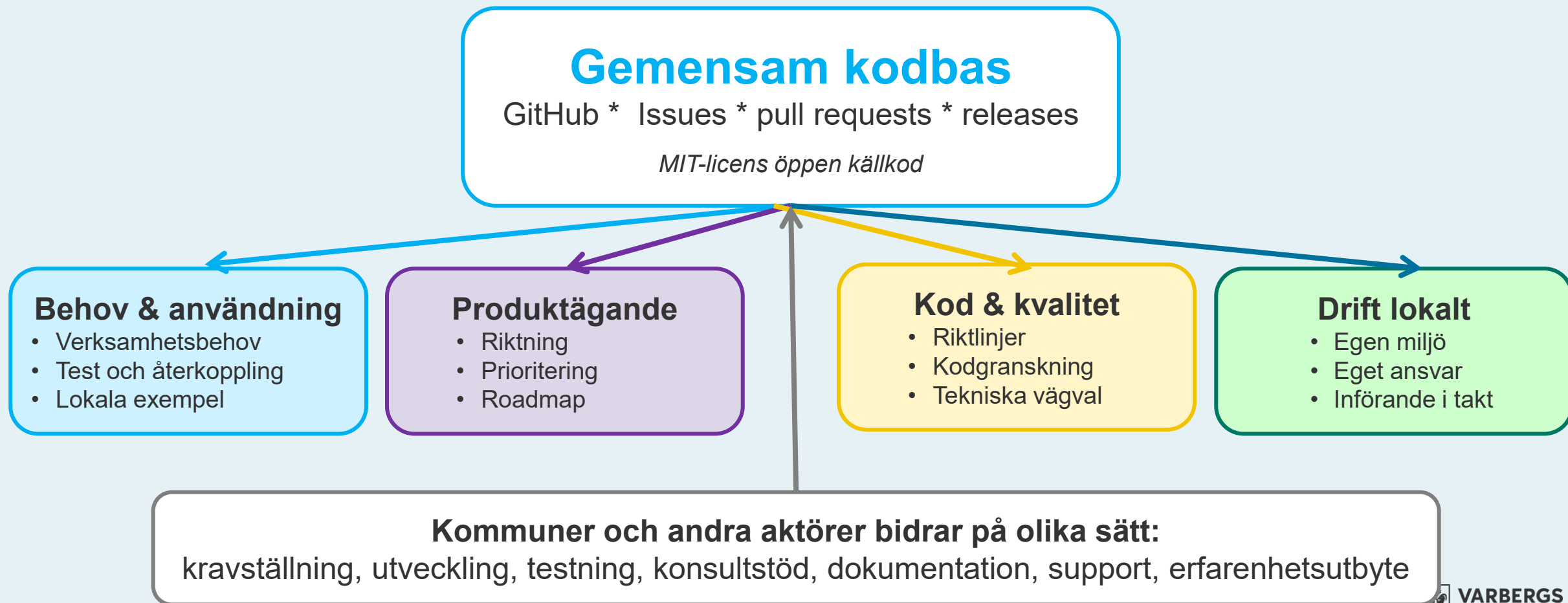
Hajk är både kodbas och samverkansform

- Produktägargruppen fattar strategiska beslut om utveckling och resurser
- Kodgruppen utvecklar och ansvarar för kodbasen
- Förvaltargruppen arbetar med testning, dokumentation av funktioner, har viss support och hjälper till med webinarier och träffar
- Nyttan uppstår när kod, organisation och verksamhetsbehov hänger ihop



Hajk samverkansmodell för öppen källkod

Vi driftar lokalt men utvecklar, prioriterar och lär tillsammans



Från behov till gemensam kod i Hajk

6

Lokalt införande och drift

Varje organisation inför, konfigurerar och driftar i sin egen miljö

5

Gemensam kodbas

Kod, issues, pull requests och releaser hanteras öppet på GitHub

4

Kodgranskning och test

Bidrag följer riktlinjer och granskas innan det går in i huvudflödet

3

Utveckling

Kommun, konsult eller gemensamt initiativ tar fram lösningen

2

Diskussion och prioritering

Behovet diskuteras i Hajk-samverkan, är det lokalt eller gemensamt?

1

Verksamhetsbehov

En kommun eller organisation ser ett behov i kartstödet

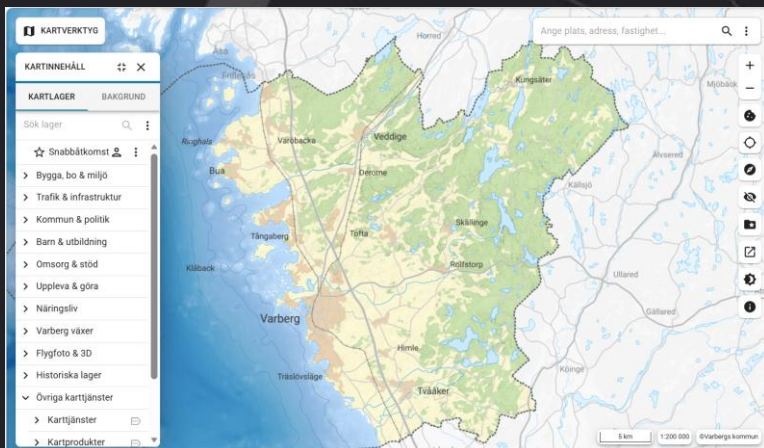
Hajkmap i praktiken

- Webbaserad kartklient/webb-GIS
- Kan användas både internt och externt
- Anpassningsbar för olika målgrupper
- Kan visa många typer av geodatatjänster
- Kan byggas ut med verktyg och moduler
- Passar både kommunkarta och mer verksamhetsnära kartstöd

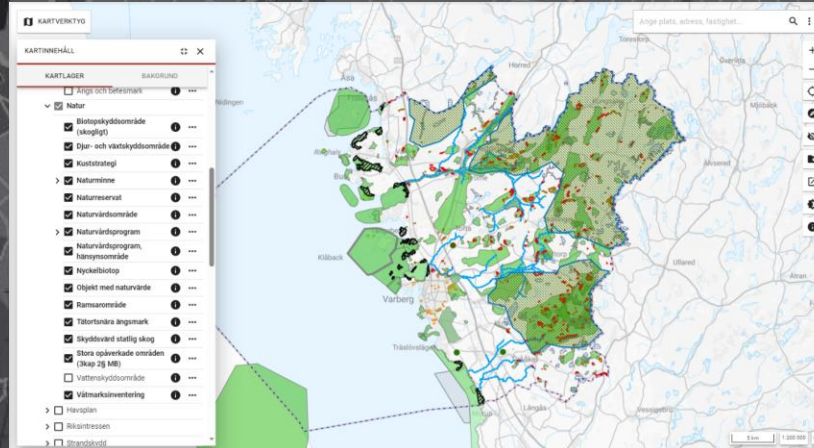


Exempel på karttjänster i Hajk

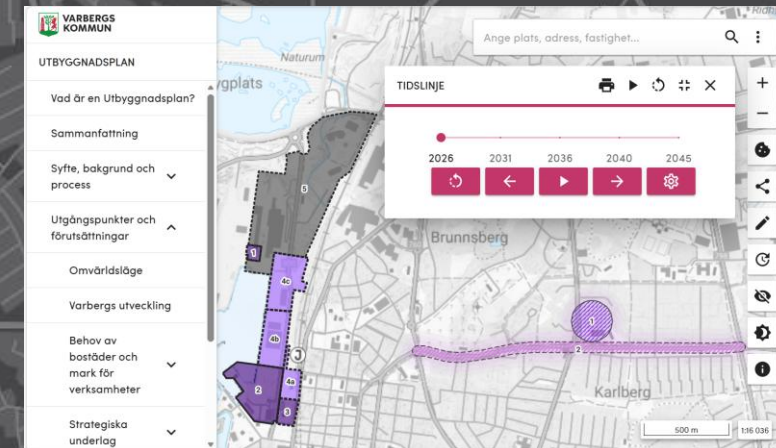
Varbergskartan



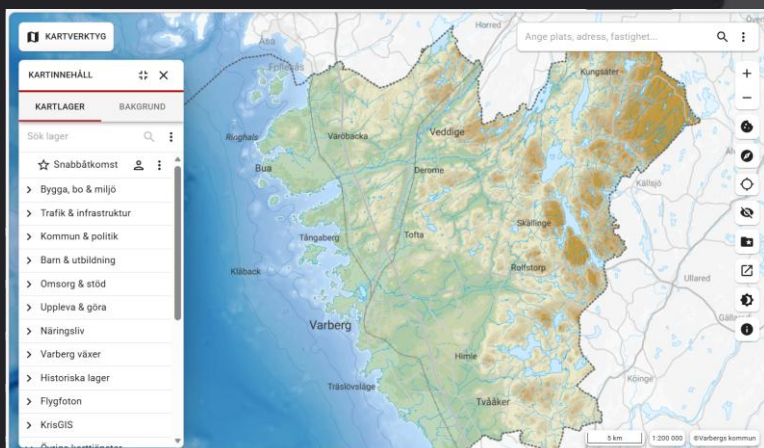
Klimatanpassningsplan



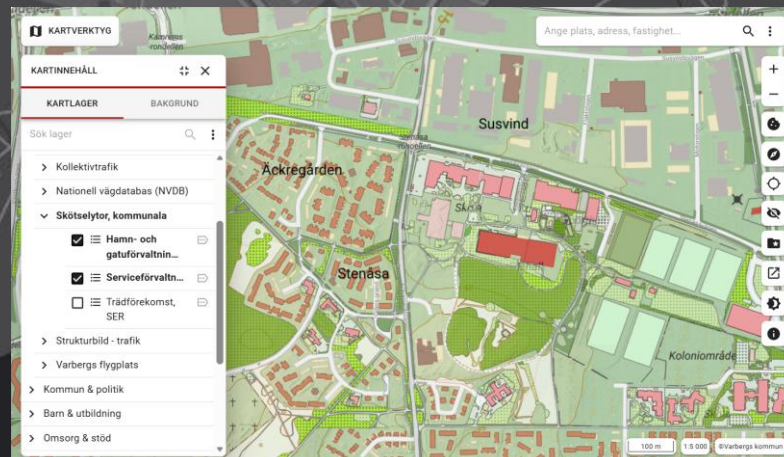
Utbyggnadsplan



KommunGIS



Skötsel kvartermark



ÖP, FÖP & Detaljplan



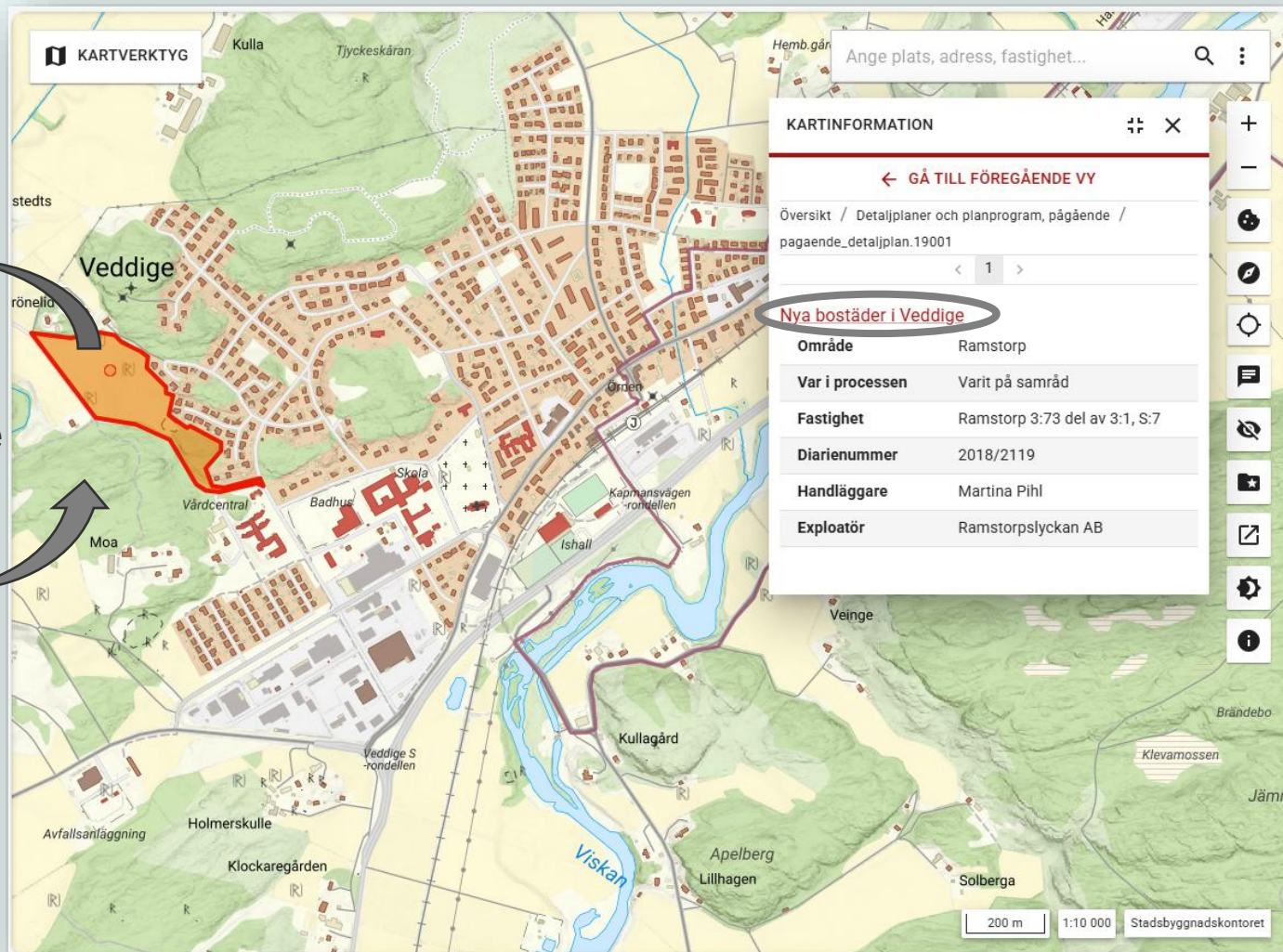
Exempel på nytta för medborgare

Information om pågående detaljplaner



Nya bostäder i
Veddige

Hemsidan
varberg.se



KARTVERKTYG

Ange plats, adress, fastighet...

KARTINFORMATION

← GÅ TILL FÖREGÅENDE VY

Översikt / Detaljplaner och planprogram, pågående / pagaende_detaljplan.19001

< 1 >

Nya bostäder i Veddige

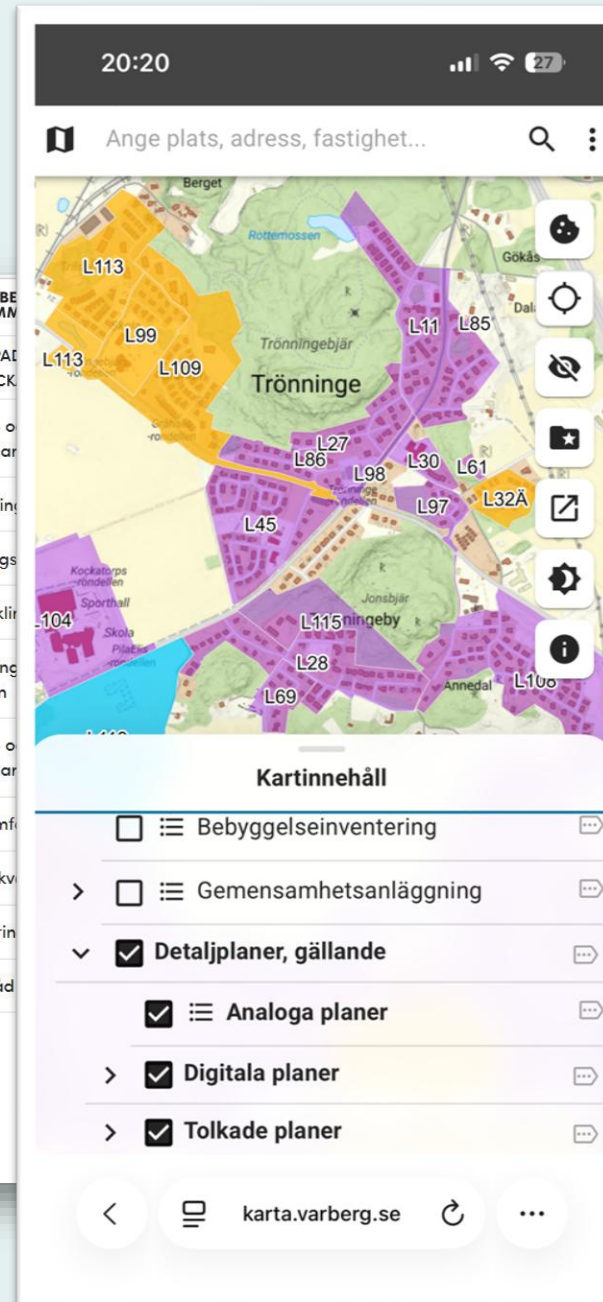
Område	Ramstorp
Var i processen	Varit på samråd
Fastighet	Ramstorp 3:73 del av 3:1, S:7
Diarienummer	2018/2119
Handläggare	Martina Pihl
Exploatör	Ramstorpslyckan AB

200 m 1:10 000 Stadsbyggnadskontoret

Exempel på utveckling i Hajk

Fler mobilanpassningar

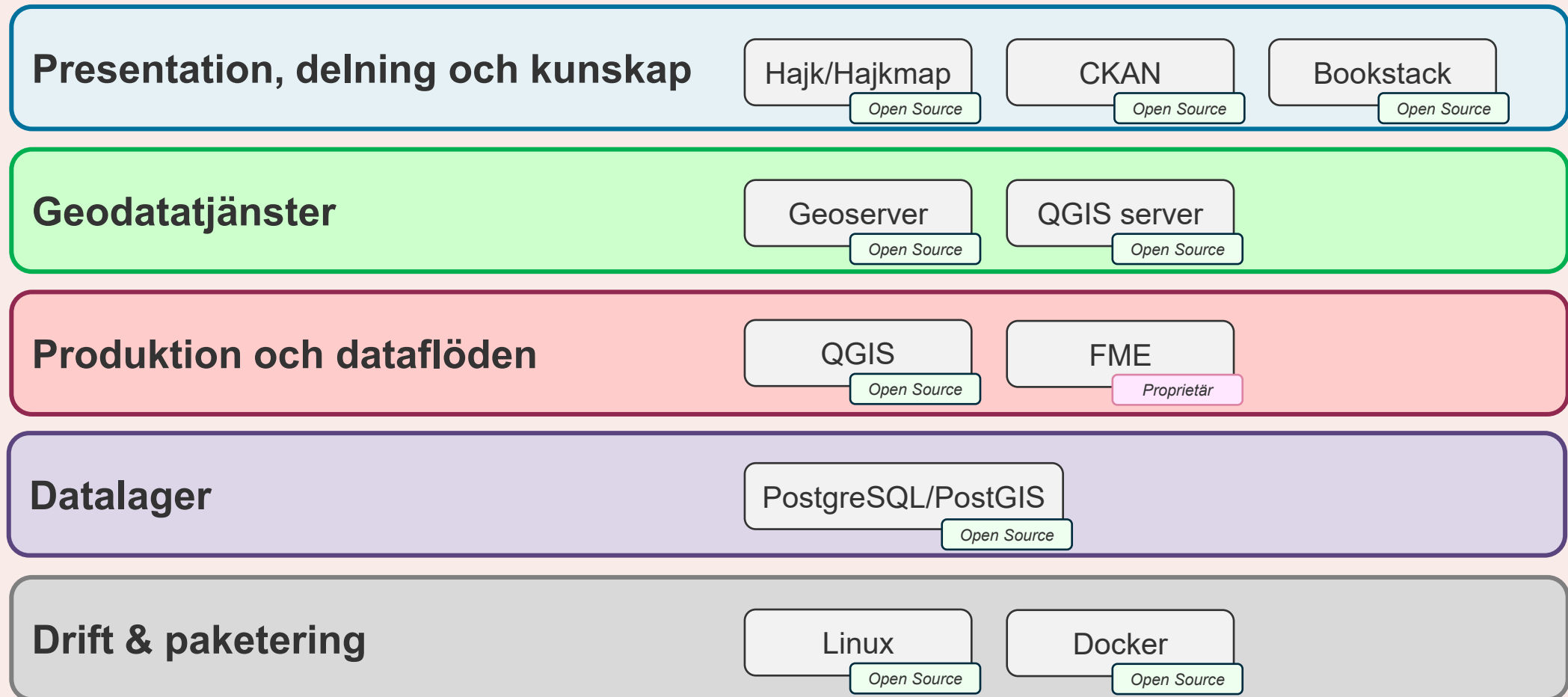
- Förbättrad menyhantering
- Mer intuitiv användning
- Bättre överskådlighet
- **Berättarkarta**
- Text och karta interagerar
- Används i Översiktsplaner



Byggstenar i Varbergs GIS-miljö

Öppen källkod som grund kompletterad med proprietära verktyg där det ger nytta

Användarnytta: tjänstepersoner, företag, medborgare, andra kommuner



Värdet
skapas i
hela
kedjan

Vad får användarna ut av Hajkmap?

För kommunen

- enhetligare kartstöd,
- återanvändbara kartkomponenter,
- lägre tröskel att skapa nya temakartor,
- bättre kontroll över geodataflöden,
- möjlighet att dela utveckling med andra.

För tjänstepersoner

- samla många underlag i samma vy,
- söka adresser, fastigheter och objekt,
- mäta, skriva ut och dela kartbilder,
- använda verksamhetsspecifika kartor,
- minska beroendet av GIS-specialister för enklare frågor.

För medborgare och företag

- hitta kommunal information i karta,
- se service, planer, miljöinformation, trafik, natur, skolor eller andra teman,
- förstå geografiska samband,
- dela kartlänkar,
- få bättre digital självservice.



Vi är inte ensamma, Origo visar samma kraft i samverkan

- Origo är ett annat svenskt open source-nätverk för webbkartor
- Drivs också i kommunal samverkan
- Stöder publicering via bland annat GeoServer, QGIS Server och ArcGIS Server
- Precis som Hajk visar Origo att kommuner kan bygga och förvalta webbkartor tillsammans
- Det viktiga är inte att alla väljer samma lösning, utan att offentlig sektor bygger förmåga, öppna standarder och samverkan

SUVERÄNA KARTOR

Hajk och Origo baseras på öppen källkod. Webbkartorna är standardiserade, moderna, snabba och snygga samt enkla att använda, underhålla och förvalta. Öppen källkod medför också digital suveränitet över webbkartorna.

HAJK

1 NACKA
KOMMUNKARTA



2 VÄRMDÖ
KOMMUNKARTA



3 POST- OCH
TELESTYRELSEN
ERIDRÄNSKARTAN



4 BOTKYRKA
ÖVERSIKTSPLAN



5 SGI – STATENS
GÖTEBORGSKA INSTITUT
KARTINGSLÄG, BÅG,
SKRIBO OCH EROSION



6 ÖREBRO
INTERN



7 LEKEBERG
KOMMUNKARTA



8 ASKERSUND
KOMMUNKARTA



9 LAXÅ
KOMMUNKARTA



10 UDDEVALLA
KOMMUNKARTA



11 ALE
KOMMUNKARTA



12 GÖTEBORG
EXPLOATERINGS-,
MILJÖ- OCH
STADSUTVECKLINGS-
FÖRVALTNINGARNA



13 GÖTEBORGS-
REGIONEN
KOMMUNALT ÖRBUND



14 VÄSTRAFIK
INTERNA



15 PARTILLE
INTERN



16 KUNGSBACKA
KOMMUNKARTA



17 VARBERG
KOMMUNKARTA



18 HALMSTAD
KOMMUNKARTA



Mer info:



hajkmap.se

ORIGO

1 ÖRNSKÖLDSVIK
KOMMUNKARTA



2 SOLLEFTEÅ
KOMMUNKARTA



3 KRAMFORS
KOMMUNKARTA



4 TIMRÅ
KOMMUNKARTA



5 SUNDSVALL
KOMMUNKARTA



6 ÄNGE
KOMMUNKARTA



7 NORDANSTIG
KOMMUNKARTA



8 ORSA
KOMMUNKARTA



9 MORA
KOMMUNKARTA



10 LEKSAND
KOMMUNKARTA



11 LUDVIKA
KOMMUNKARTA



12 AVESTA
KOMMUNKARTA



13 NORBERG
KOMMUNKARTA



14 FAGERSTA
KOMMUNKARTA



15 ENKÖPING
KOMMUNKARTA



16 SIGTUNA
KOMMUNKARTA



17 HANINGE
KOMMUNKARTA



18 STRÅNGNÄS
KOMMUNKARTA



19 HALSTHAMMAR
KOMMUNKARTA



20 ESKILSTUNA
KOMMUNKARTA



21 KARLSTAD
KOMMUNKARTA



22 KRISTIANSTAD
KOMMUNKARTA



23 TOMELILLA
KOMMUNKARTA



Mer info:



origomap.se

Vad har vi lärt oss?

Börja med behovet, inte tekniken
Vad ska kartan lösa för användaren?

Bygg egen förståelse
Även om ni köper konsultstöd behöver ni kunna vara bra beställare

Samverkan kräver engagemang
Man kan använda öppen källkod passivt, men störst nytta kommer när man deltar

Dokumentation är en del av förvaltningen
Rutiner, konfigurationer och guider är minst lika viktiga som kod

Skilj på lokal anpassning och generell utveckling

Det som fler har nytta av bör tillbaka till gemenskapen

Var transparent med blandade miljöer
Öppen källkod utesluter inte proprietära verktyg, men man bör veta varför man använder dem

Tänk långsiktigt
Förvaltning, drift, säkerhet och uppgraderingar behöver planeras från början.

Det är roligt att samverka!

Mina slutsatser

Hajkmap visar att öppen källkod fungerar bäst när den kombineras med tydliga verksamhetsbehov, samverkan och lokal kompetens.

- Kod skapar möjlighet.
- Samverkan skapar kraft.
- Verksamhetsnytta skapar värde.



Tack!

Karin.fridstrand@varberg.se

[hajkmap](#)

[Varbergskartan](#)