



diwise

- Presentation för Nätverket för Digital Suveränitet 12 juni 2026
- Cornelia Moseid och Sofia Styf



Diwise – digital suveränitet i praktiken

- Vad är diwise
- Arkitektur
- Rådighet över data
- Öppen källkod och governance

diwise



Sambruk



Vad är diwise?

- *diwise* är en open source IoT-kommunikationsplattform som fungerar som “mediator” mellan underliggande sensorer (och deras plattformar) och verksamhetssystem
- Verksamhetsprocesser och verktyg för analys och applikation kan separeras från detaljer i kommunikationsgränssnitt och sensortyper

diwise

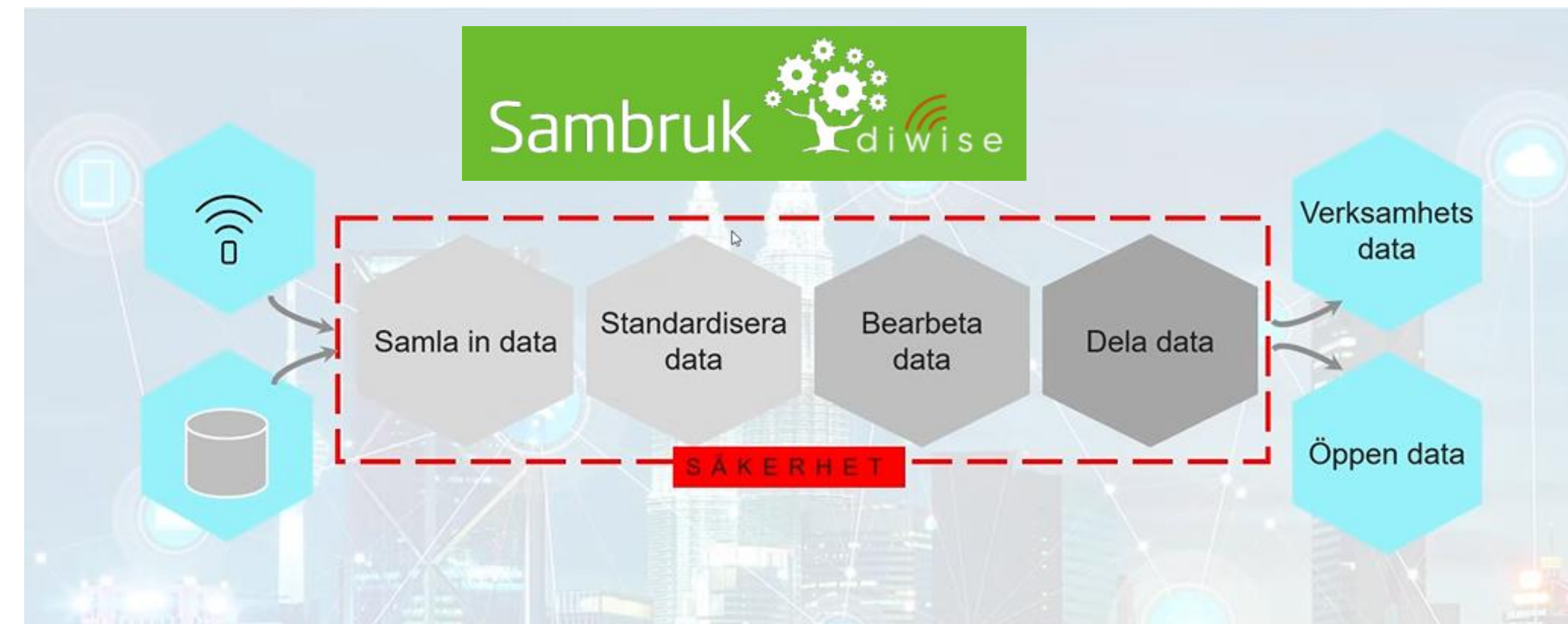


Sambruk

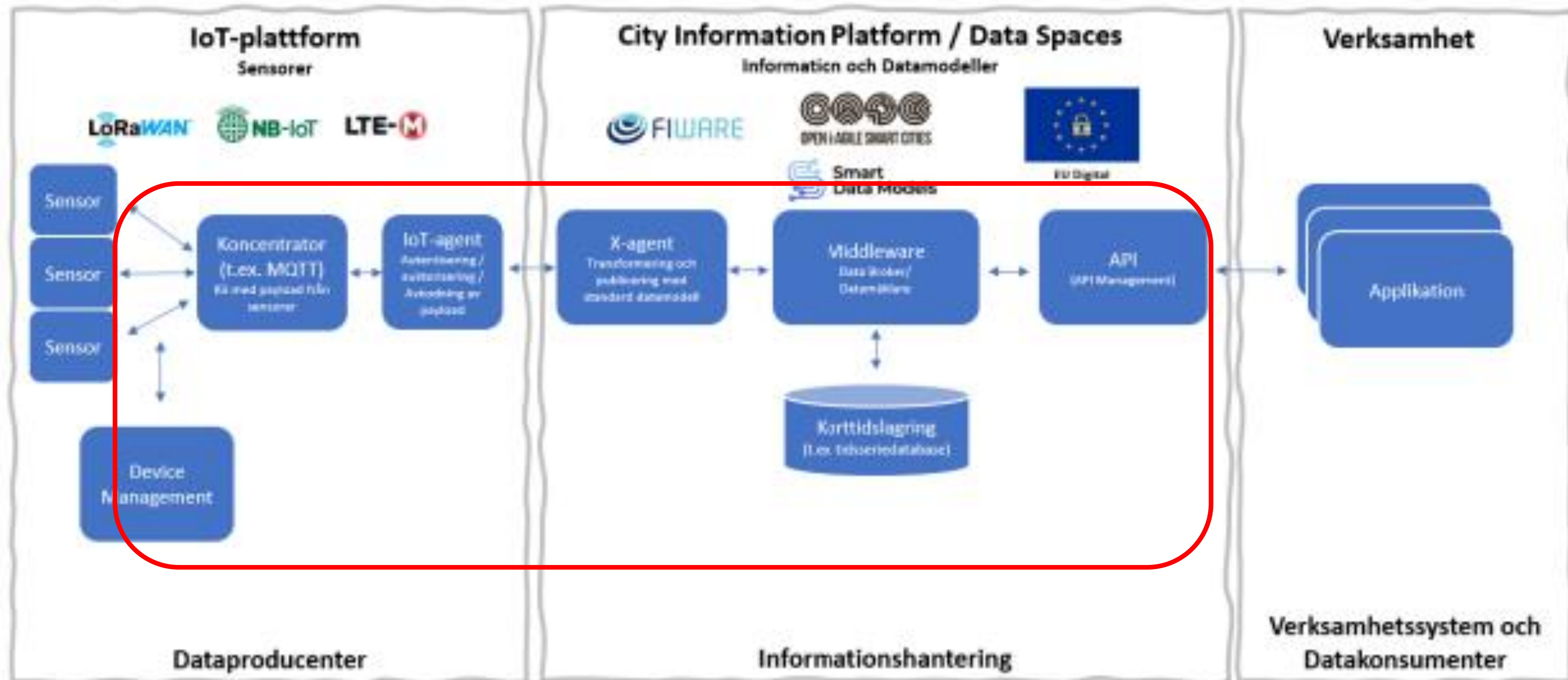


diwise = IoT + CIP

- Normaliserar inkommande sensordata till en gemensam datamodell och transformerar till “smarta datamodeller” som tillhandahålls via standardiserade API:er.
- Plattformen byggs för flexibilitet med mikrotjänster och containers.
- Stöd för FIWARE och NGSI-LD för enhetlig kommunikation och datamodellering.



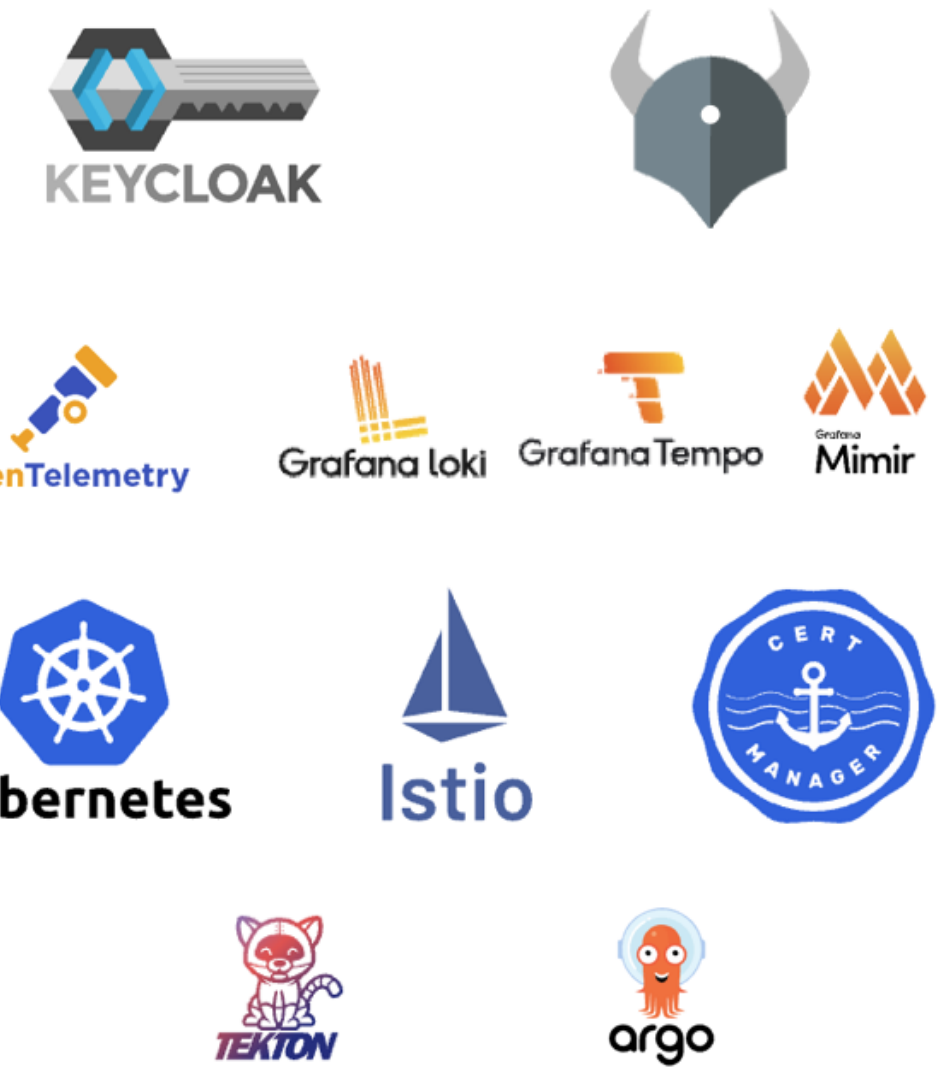
Göteborgs Stads målarkitektur



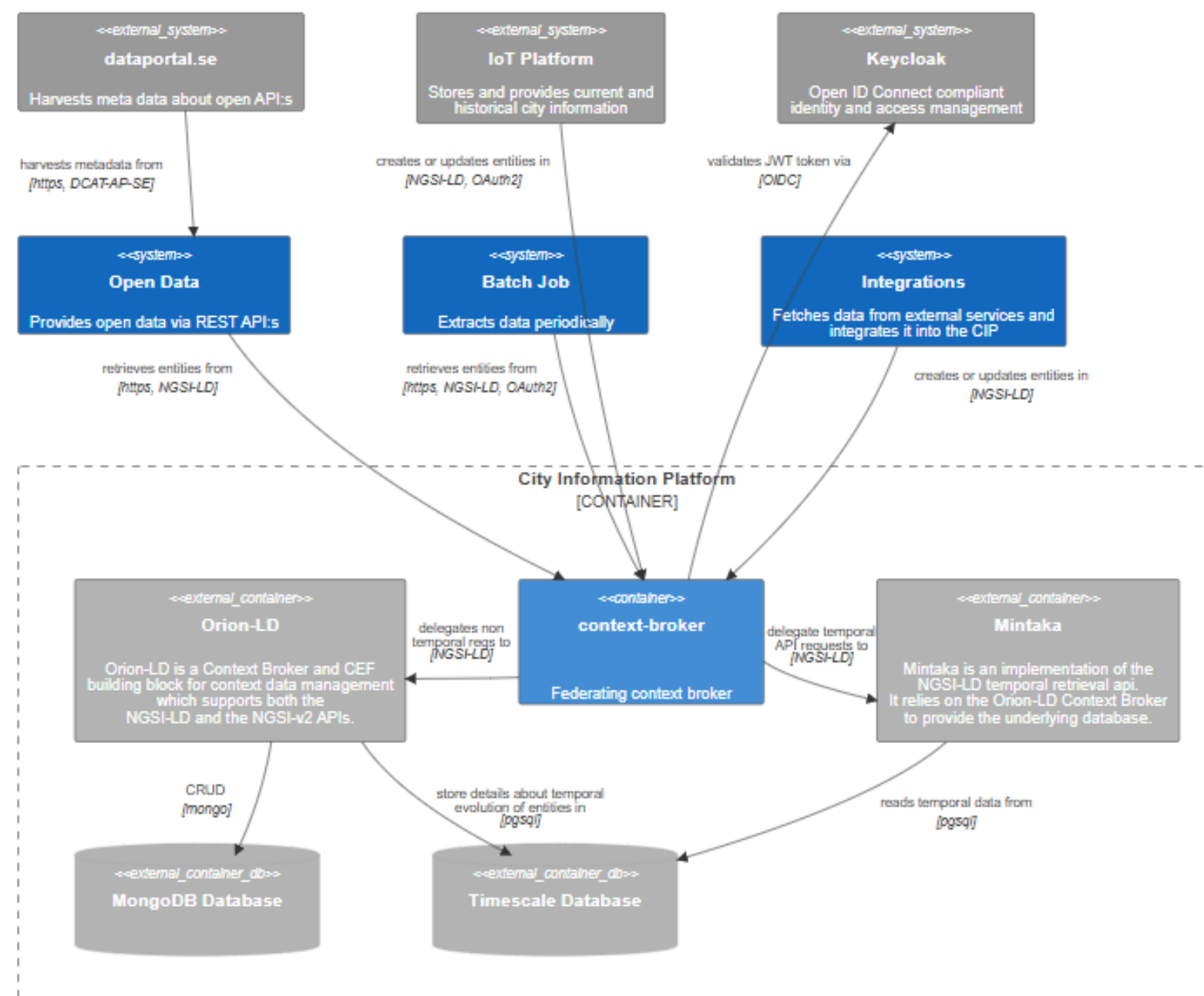
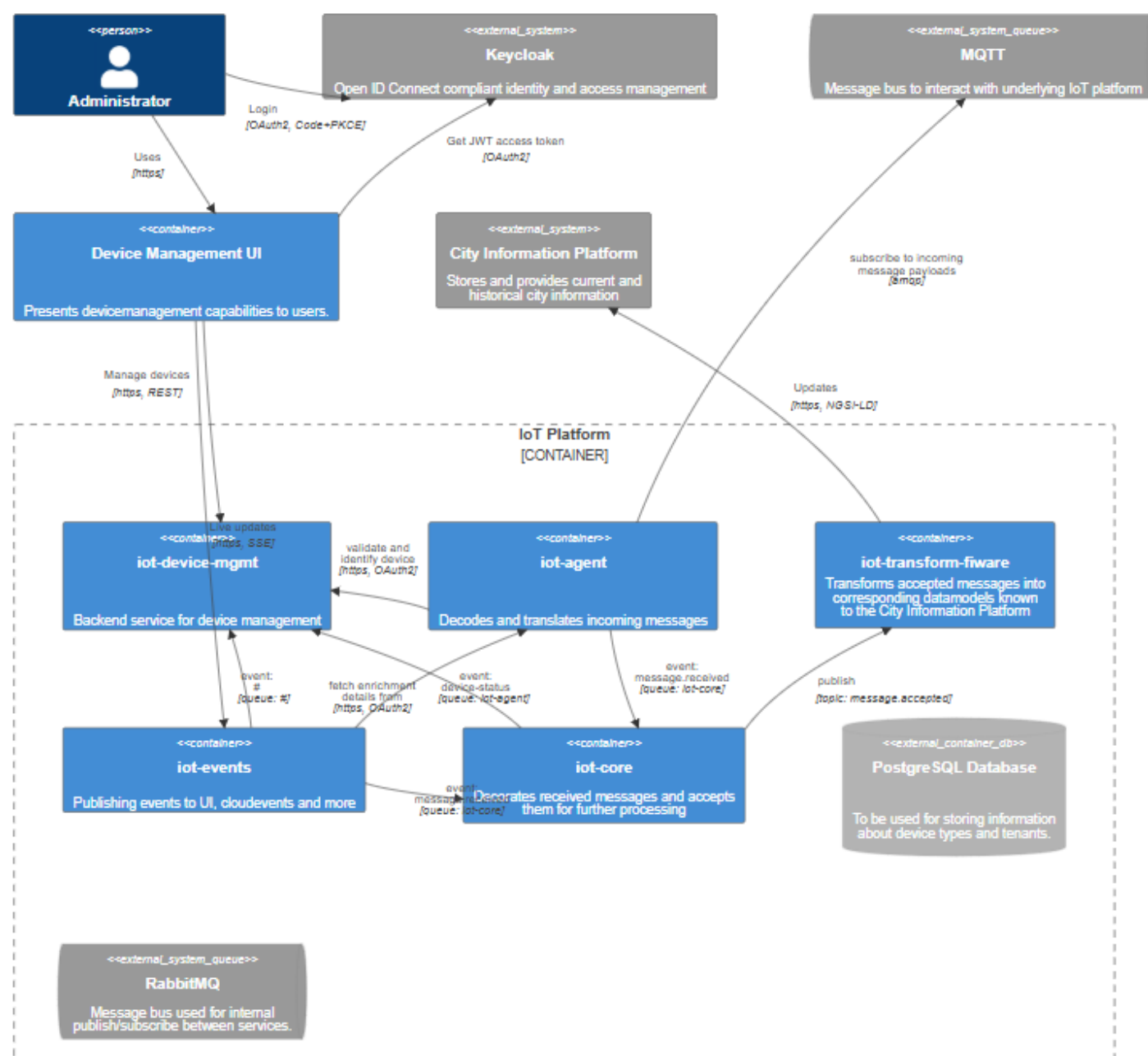
Figur 1 Exempel på arkitektur CIP i relation till en IoT-plattform med enkla sensorer och MQTT.

Applikations-arkitektur

- Cloud Native Computing Foundation
- Organisation som samlar öppna, leverantörsneutrala lösningar inom olika områden
- Utför granskningar och håller koll på mognadsgraden för olika project
- <https://landscape.cncf.io>



<https://diwise.github.io/architecture/index.html>



Stadsgemensamt, interoperabelt, utan inlåsnig

- *diwise* är sprunget ur Vinnova-projektet “IoT för tillgänglighet” och syftar till att bygga stadsgemensamma lösningar baserat på öppen källkod.
- Huvudmodellen är att data skickas vidare till specifika verksamhetssystem, där de kan användas i sektorspecifika verksamhetsprocesser
- Finna även vissa dashboards direkt i diwise-plattformen
- Princip för samverkande kommuner: undvika vendor lock-in och skapa rådighet över egen data



EU Data Act

Om kommunen, efter 12 september 2026, köper sensorer vars data strömmar *via en tillverkares eller leverantörs plattform*, och denna aktör är "datahållare" (dvs. kontrollerar tillgången till datan), då har kommunen rätt att:

- Få tillgång till rådata och förbearbetad data direkt, utan att gå vägen om leverantörens plattform
- Begära att datan skickas till en tredje part efter eget val
- Kräva att detta sker på icke-diskriminerande villkor (FRAND-principer per kapitel III)



Public money - public code

- Deltagande kommuner bidrar med medel till gemensam utveckling
 - Prioritering av gemensamma medel bestäms av förvaltningsrådet
 - Både Sambruks-medlemmar och andra kan göra Feature Requests
 - Kan även beställa eller göra egen utveckling – behandlas som Pull Requests
- **Öppen källkod i praktiken**
 - Koden finns på GitHub (github.com/diwise).
 - Licens: AGPL 3.0.
 - Införande förutsätter bl.a. LoRaWAN-nät, sensorer samt driftförmåga eller upphandling av extern drift



Varför diwise genom Sambruk?

- Kommuner som vill använda *diwise* som primär IoT-plattform (exempel: Sundsvall, Göteborg, Alingsås).
- Förvaltningsrådet för diwise utser teknisk styrgrupp
- Beslutar om strategi och arkitektur
- Stödjer varandra i införande och utveckling

